

# LA CAISSE DES DÉPÔTS AU SERVICE DU PAYS

GROUPE



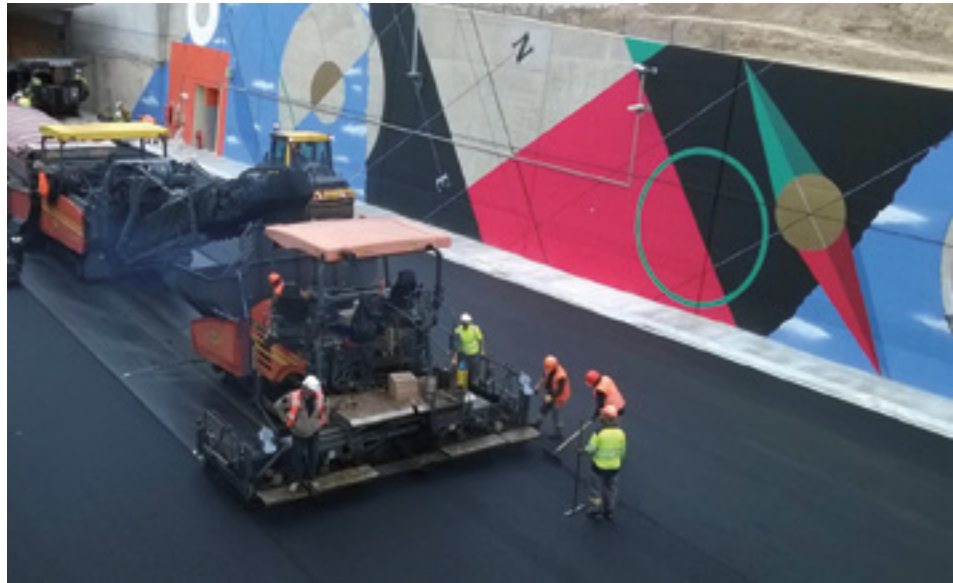
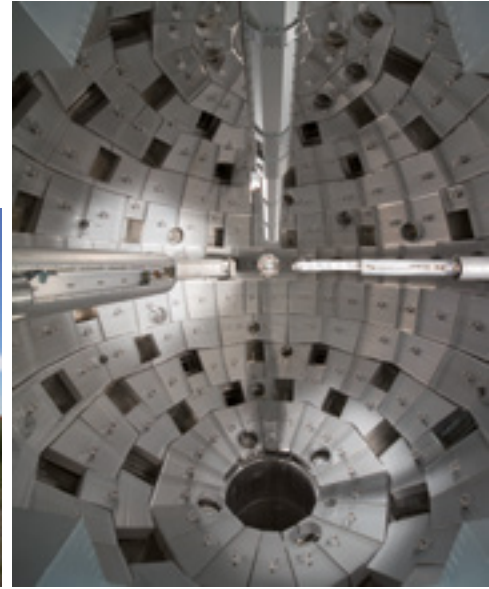
*Faits marquants régionaux*





*«La Caisse des Dépôts n'est ni un conglomérat, ni une holding de participations publiques indifférenciées. C'est un groupe, qui doit évoluer dans le temps en fonction de sa vision propre de l'intérêt général, sous le contrôle de sa gouvernance.»*

Pierre-René Lemas,  
directeur général du groupe Caisse des Dépôts



# IMPLANTATIONS

au 31 mars 2017

- Sièges
- Délégations régionales
- ▲ Antennes





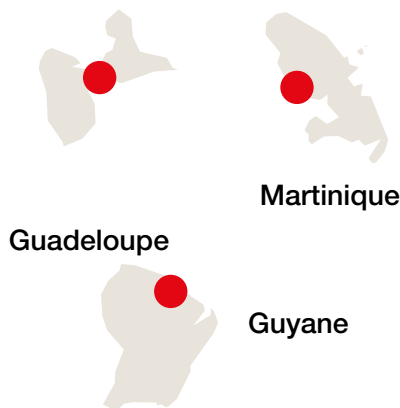
## DIRECTION RÉGIONALE ANTILLES-GUYANE

Le territoire d'action de la Caisse des Dépôts en Antilles-Guyane est composé de la Guyane, de la Guadeloupe<sup>1</sup>, de la Martinique<sup>2</sup> et de deux collectivités d'outre-mer, Saint-Martin et Saint-Barthélemy. Bien que différents, ces territoires présentent en commun des besoins majeurs d'infrastructures, préalables à tout développement économique. En réponse, la Caisse des Dépôts a participé, aux côtés de l'État et de partenaires institutionnels (ex: AFD), à l'ensemble des travaux relatifs aux plans eau, déchets, transports et numérique.

Elle a également renforcé son soutien à la production de logements sociaux (avec un accroissement des financements dédiés de 51 % par rapport à 2015) et aux structures d'aménagement local (avec un concours bancaire à court terme d'un total de 40 M€). Consciente de la nécessité de redonner à ces territoires des marges de manœuvre en matière d'investissement, elle leur a proposé un dispositif d'accompagnement sur-mesure, qui a notamment conduit à l'engagement d'un prêt au profit de la Guyane.

1. Région monodépartementale d'outre-mer.

2. Deux collectivités territoriales d'outre-mer.



## CHIFFRES CLÉS 2016

### Données financières

Investissements en fonds propres	69,48 M€
Volume de prêts signés	422,91 M€
<b>Encours bancaires</b>	
Consignations	3,26 M€
Dépôts	658,18 M€

### Gestion sous mandat

Programme d'Investissements d'Avenir contractualisés	0
--	---

### Ressources humaines

Effectifs	18
-----------	----

## ACTIONS EMBLÉMATIQUES

### Encourager l'immobilier commercial à Saint-Martin ▼

La Caisse des Dépôts a investi dans une opération d'immobilier commercial sur l'île de Saint-Martin, aux côtés de Figidis Développement et de banques (dont Bpifrance). Elle porte sur la réalisation, sous l'enseigne Grand Maison, d'un magasin de décoration qui devrait concourir, dès son ouverture, au rayonnement de la zone d'activité de la commune de Grand Case. Créateur de valeur et d'emplois pour la collectivité, le projet a bénéficié d'un appui financier de la Caisse des Dépôts, à hauteur de 341 000 € de fonds propres, sur un montant total de 5,7 M€.



### Soutenir la création d'entreprise en Martinique ▲

À l'occasion du colloque Banques-TPE au salon Ose! qui a accueilli 6 000 visiteurs, la Caisse des Dépôts a réuni ses partenaires de la création

d'entreprise en Martinique – Initiative Martinique Active, Réseau Entreprendre, Adie, BGE, Couveuse régionale, coopérative d'activité Edea, CitésLab Fort-de-France, Pépité





Directeur régional  
Pascal Hoffmann

## *Guadeloupe*

Parc d'activités de la Jaille  
Bâtiment 4  
BP 2495  
97 086 Jarry Cedex  
Tél. : 05 90 21 18 68

## *Guyane*

Immeuble Paola  
10 rue des Remparts  
97 300 Cayenne  
Tél. : 05 94 38 30 55

## *Martinique*

Immeuble Les Cascades  
1 place François Mitterrand  
BP 672  
97 264 Fort-de-France  
Tél. : 05 96 72 84 00

et Entreprendre Pour Apprendre –  
sur le stand La Fabrique à Entreprendre.

### **Contribuer à l'autonomie énergétique de la Guadeloupe** ►

La Caisse des Dépôts a fait l'acquisition de 19,91 % des parts de la centrale géothermique de Bouillante, aux côtés de l'entreprise nord-américaine Ormat, qui en détient désormais 59,73 %. Cette opération, qui s'élève à 22 M€, s'accompagne d'un programme d'investissement de 20 M€ pour les deux prochaines années. Les deux partenaires ont exprimé leur volonté de porter rapidement la capacité de la centrale à 45 MW afin de contribuer à l'objectif ambitieux d'autonomie énergétique de la Guadeloupe à l'horizon 2030.

### **Faciliter le développement économique et social en Guyane** ►

La collectivité territoriale de Guyane a engagé en 2016, année



de sa création, la première tranche des investissements structurants de sa programmation pluriannuelle. Afin d'exercer pleinement sa mission au service du développement économique et social du territoire, un protocole a été établi qui accompagnera le déploiement d'une stratégie budgétaire et financière adaptée.

La Caisse des Dépôts contribue à cette démarche en mettant en place un emprunt de 26,5 M€ en faveur du développement de la Guyane.





## DIRECTION RÉGIONALE AUVERGNE-RHÔNE-ALPES

L'année 2016 a été extrêmement favorable au développement des différents métiers portés par la Caisse des Dépôts en région Auvergne-Rhône-Alpes.

Avec 50,7 M€ d'investissements d'intérêt général, l'activité a fait plus que doubler, en soutien au développement de l'économie régionale. Symboles de ces actions : la mise en place de la fibre optique en Savoie, le soutien au plan thermalisme régional à Châtel-Guyon, le soutien à l'implantation d'un cinéma à Péage-de-Roussillon, le portage du grand projet de commerces en centre-ville à Villeurbanne,

ainsi que l'entrée de la Caisse des Dépôts au capital d'Aéroports de Lyon.

L'activité de prêteur, avec 1 963 M€, marque également une croissance significative par rapport à 2015 (+ 6%).

Ce sont les prêts à destination des collectivités territoriales qui progressent fortement (+ 60%) avec 260 M€, auxquels il faut ajouter le financement apporté en début d'année à l'université de Lyon (105 M€).

Concernant l'activité bancaire, plus de 116 M€ de consignations ont été réalisés sur l'année 2016, ce qui représente, là aussi, une forte progression.



## CHIFFRES CLÉS 2016

Données financières	
Investissements en fonds propres	50,93 M€
Volume de prêts signés	1 963,19 M€
Encours bancaires	
Consignations	112,52 M€
Dépôts	4 573,63 M€
Gestion sous mandat	
Programme d'Investissements d'Avenir contractualisés	31,10 M€
Ressources humaines	
Effectifs	78



## ACTIONS EMBLÉMATIQUES

### Construire un centre thermal nouvelle génération ▼

Le 8 juillet 2016 a été lancé le projet de construction du nouveau Resort thermal de Châtel-Guyon, confié au Groupe France Thermes. Ce projet, composé d'un établissement thermal nouvelle génération, d'une résidence de tourisme quatre étoiles, d'un restaurant et d'une résidence seniors (unique en France), ouvrira ses portes en 2018. Son coût est estimé à 33 M€, subventionnés à hauteur de 5 M€ par les partenaires institutionnels. Dans le cadre de son plan d'actions sur la filière thermalisme,

la Caisse des Dépôts a décidé d'investir dans ce projet 2,3 M€ de fonds propres (42 %). Le pacte d'actionnaires correspondant a été signé fin 2016 avec France Thermes.

### Accompagner la revitalisation du centre-ville d'Albertville ►

Dans le cadre de sa démarche de revitalisation et de requalification des centres-villes, la Caisse des Dépôts intervient en ingénierie auprès d'Albertville, ville centre de la communauté d'agglomération Arlysère. Par cet engagement, la Caisse des Dépôts



souhaite accompagner la ville dans sa stratégie de redynamisation du centre-ville et d'appréhension globale de l'aménagement urbain intégrant la requalification de bâtiments, la gestion des flux, dont notamment la politique de stationnement ainsi que l'attractivité commerciale.





Directeur régional  
Philippe Blanquefort



Directrice déléguée,  
directrice régionale adjointe  
Barbara Belle

### *Lyon*

Immeuble Aquilon  
44 rue de la Villette  
69 425 Lyon Cedex 03  
Tél. : 04 72 11 49 48



Directrice déléguée  
Édith Martin-Bonnenfant

### *Chambéry-Grenoble*

- 137 rue François de Guise  
73 000 Chambéry
- ZAC Bouchayer Viallet  
31 rue Gustave Eiffel  
38 000 Grenoble  
Tél. : 04 76 49 21 48



Directeur délégué  
Philippe Jusserand

### *Clermont-Ferrand*

65 boulevard  
François Mitterrand  
BP 445  
63 012 Clermont-Ferrand  
Cedex 1  
Tél. : 04 73 43 13 13

### **Financer la rénovation énergétique de l'université de Lyon ▼**

La Caisse des Dépôts et la Banque européenne d'investissement (BEI) soutiennent conjointement, pour un montant global de 230 M€, les travaux de réhabilitation énergétique des quartiers scientifiques du campus Lyon Tech-La Doua portés par l'université de Lyon. Le projet est financé à hauteur de 105 M€ par la Caisse des Dépôts, via l'octroi d'un prêt croissance verte, et de 125 M€ par la BEI.

Les travaux visent, jusqu'en 2021, la réhabilitation de douze bâtiments pour une surface totale de 80 000 m<sup>2</sup>

de SDP et dix bâtiments pour une surface complémentaire de 60 000 m<sup>2</sup> de SDP.

### **Renforcer la capacité et l'attractivité de l'aéroport de Lyon ▶**

Le consortium composé de Vinci Airports, la Caisse des Dépôts et le Crédit Agricole Assurance a finalisé au cours de l'été 2016 l'acquisition de 60 % du capital d'Aéroports de Lyon.

Cette opération vise à consolider le positionnement de Lyon-Saint-Exupéry comme l'une des premières portes d'entrée aérienne de France, en développant le trafic passager,



en améliorant l'attractivité des parkings de l'aéroport et en perfectionnant la desserte. L'ambition des nouveaux actionnaires est de renforcer la plateforme multimodale pour en faire le reflet du dynamisme de la région Auvergne-Rhône-Alpes et de la Métropole de Lyon.



## DIRECTION RÉGIONALE BOURGOGNE-FRANCHE-COMTÉ

Le soutien à l'investissement local, public et privé, s'est fortement accru en 2016, notamment dans le domaine de la transition écologique et énergétique. Les financements au secteur public local sont ainsi passés de 31 M€ à 168 M€ (dont 124 M€ de prêts croissance verte à taux zéro) au bénéfice de 200 collectivités locales (contre 60 en 2015). Les concours en fonds propres (21 M€) aux projets privés ont été multipliés par 5, avec pour effet de générer 266 M€ d'investissement (ex : centrale de cogénération biomasse de la papeterie

de Novillars, centrale solaire de villeroy, appui aux projets industriels de General Electric à Belfort...). Le soutien aux TPE s'est traduit par la mobilisation de 1 M€ d'investissement, et 1 408 petites entreprises ont été accompagnées. Les prêts aux bailleurs sociaux ont représenté 263 M€ et 60 M€ de prêts haut de bilan bonifié qui confortent leur capacité d'investissement, notamment en matière de réhabilitation. L'encours des clientèles bancaires a progressé de 20% (1 245 M€). Les consignations s'élèvent à 16,3 M€ (contre 14,6 M€ en 2015).

## CHIFFRES CLÉS 2016

### Données financières

Investissements en fonds propres	21,66 M€
----------------------------------	----------

Volume de prêts signés	454,58 M€
------------------------	-----------

### Encours bancaires

Consignations	16,29 M€
---------------	----------

Dépôts	1 313,03 M€
--------	-------------

### Gestion sous mandat

Programme d'Investissements d'Avenir contractualisés	7 M€
--	------

### Ressources humaines

Effectifs	37
-----------	----



## ACTIONS EMBLÉMATIQUES

### Tester des solutions de smart city en situation réelle ▶

Besançon est l'un des huit démonstrateurs *smart city* retenus par la Caisse des Dépôts. La ville a fait du développement de nouveaux services, de l'innovation liée aux modes d'entreprendre et de l'expérimentation dans les entreprises locales, trois principes d'action. La Caisse des Dépôts alimente ses réflexions sur des sujets tels que la mobilité intelligente et les plateformes de diffusion de contenus culturels et touristiques. Elle contribue également au projet de transformation du quartier Planoise en quartier d'excellence numérique.

### Renforcer les fonds propres des entreprises en développement ▶

La Caisse des Dépôts a investi 400 000 € dans le fonds de prêts d'honneur Initiative Croissance, de la plateforme Initiative Côte-d'Or, qui a pour but de renforcer les fonds propres des entreprises



en développement et faciliter leur accès au crédit bancaire. Lancé en 2016, Initiative Croissance a déjà profité à sept entreprises, qui ont pu créer 39 nouveaux emplois. Avec 1,5 M€ de prêts d'honneur, le dispositif a pour ambition de lever 7 M€ de prêts bancaires, qui permettront de soutenir cinquante entreprises.





Directeur régional  
Antoine Bréhard

### *Dijon*

2E avenue Marbotte  
BP 71 368  
21 013 Dijon Cedex  
Tél. : 03 80 40 09 50



Directeur délégué,  
directeur régional adjoint  
Roland Massuda

### *Besançon*

La City  
4 rue Gabriel Plançon  
25 044 Besançon Cedex  
Tél. : 03 81 25 07 07

#### **Contribuer à la rénovation du patrimoine public**

- Plus de 100 projets de réhabilitation lourde de bâtiments publics et de mise en conformité à la réglementation thermique ont été accompagnés, grâce à la mobilisation de 124 M€ de prêts croissance verte à taux zéro,
- Un prêt de 48,6 M€ a été accordé à la région, en vue du financement de son programme de réhabilitation des lycées,
- Le pôle d'équilibre territorial et rural (PETR) de Puisaye-Forterre a bénéficié d'un prêt de 240 000 € pour financer la rénovation d'une ancienne école.



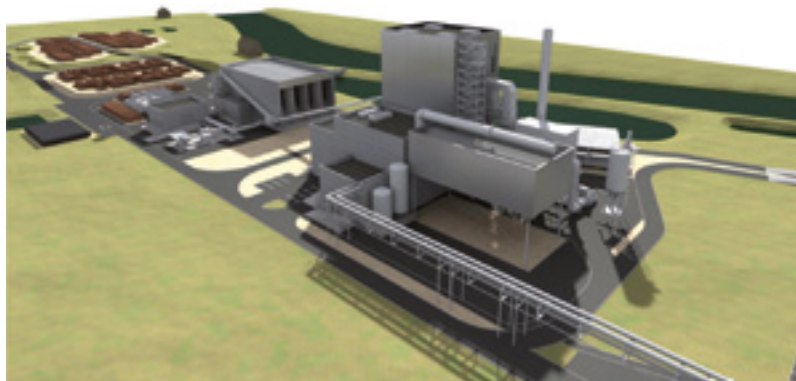
la centrale produira de l'électricité verte, qui sera revendue à EDF, et alimentera en vapeur la fabrique pour sa production de papier. À partir d'une ressource bois-énergie, la centrale produira 153 GWh/an



d'électricité – l'équivalent de la consommation annuelle de 105 600 personnes – et 215 000 tonnes de vapeur, autrefois produites par la combustion d'énergies fossiles.

#### **Soutenir un projet de centrale de cogénération biomasse**

La Caisse des Dépôts et Bpifrance se sont associées au projet de centrale de cogénération biomasse de Novillars (Doubs) en faveur de la transition écologique et énergétique. Située sur le site de la papeterie Gemdoub's,





## DIRECTION RÉGIONALE BRETAGNE

En 2016, la Caisse des Dépôts a réaffirmé son soutien au secteur public local : plus de 340 M€ de prêts ont été accordés à des collectivités bretonnes, de toutes tailles, en vue de la réalisation de leurs projets de développement local.

Ce niveau de contractualisation s'explique par la qualité des relations que la Caisse des Dépôts entretient avec ses partenaires et clients et par sa capacité à adapter les offres de financement aux besoins des clients.

Cette année encore, l'accompagnement des bailleurs sociaux bretons a été important, dans leurs projets de réhabilitation et de construction : près de 492 M€ de prêts ont été octroyés, dont plus de 88 M€ sous la forme de prêts haut de bilan bonifiés, à vingt

des vingt-quatre bailleurs locaux.

L'investissement en fonds propres, qui représente 19 M€, s'est concentré sur trois axes stratégiques pour le territoire : l'économie mixte (par l'augmentation de capital de la Sadiv et de la Sem XSEA), le développement des énergies marines renouvelables autour du parc éolien flottant, situé au large de l'île de Groix (4,3 M€), et l'économie sociale et solidaire. Dans ce secteur particulièrement dynamique en Bretagne, la Caisse des Dépôts a fait preuve d'une capacité d'innovation exemplaire en créant, aux côtés du conseil régional, un prêt d'honneur agricole pour favoriser l'installation de nouveaux agriculteurs dans le cadre de la reprise ou de la transmission d'une exploitation agricole (6 M€).

## CHIFFRES CLÉS 2016

### Données financières

Investissements en fonds propres	17,66 M€
Volume de prêts signés	789,72 M€
<b>Encours bancaires</b>	
Consignations	12,50 M€
Dépôts	1 694,41 M€

### Gestion sous mandat

Programme d'Investissements d'Avenir contractualisés	25,20 M€
--	----------

### Ressources humaines

Effectifs	31
-----------	----



## ACTIONS EMBLÉMATIQUES

### Contribuer à la préservation et à la sécurisation d'un port ►

Le port de Bréhec (Côtes-d'Armor), lieu d'attraction touristique en Bretagne, abrite une trentaine de bateaux de plaisance durant la période estivale.

En raison d'une série de tempêtes, la digue, construite au XIX<sup>e</sup> siècle, a été endommagée et nécessite aujourd'hui d'importants travaux de consolidation. La Caisse des Dépôts a contribué au financement du projet de sécurisation de l'infrastructure porté par le Sivom de Bréhec, par l'octroi d'un prêt croissance verte de 360 000 €, sur une durée de vingt ans.



### Revitaliser le centre-bourg d'une petite commune ►

La Caisse des Dépôts en Bretagne a signé la première convention Centre-bourg de demain avec Le Ferré, une commune de 708 habitants, en Ille-et-Vilaine. Au titre du partenariat, la Caisse

des Dépôts accompagne la collectivité dans la définition et le développement du projet de revitalisation de son centre, en lien avec l'intercommunalité. Elle financera, dans un premier temps, une série de trois études pré-opérationnelles et pourra, par la suite, mobiliser l'offre du Groupe.





Directeur régional  
Gil Vauquelin

## *Rennes*

Centre d'affaires Sud  
19 B rue de Châtillon  
CS 36518  
35 065 Rennes Cedex  
Tél. : 02 23 35 55 55

## *Brest*

ZAC des Capucins  
245 cours Aimé Césaire  
Port de commerce  
29 000 Brest  
Tél. : 02 23 35 55 91

### **Installer un site pilote pour les énergies marines renouvelables** ▼

L'île de Groix (Morbihan) compte parmi les sites de démonstration d'hydroliennes retenus pour le déploiement de la filière des énergies marines renouvelables (EMR). En 2016, la Caisse des Dépôts a rejoint un consortium industriel pour répondre à l'appel

à projets de l'Ademe portant sur le développement et la réalisation en mer d'une ferme pilote.

Sa participation dans la société de projet s'élève à 4,3 M€.

Dans le cadre de cette opération, quatre éoliennes, d'une puissance de 6 MW chacune, seront érigées sur des flotteurs au large de l'île.

La mise en service est prévue en 2020.

### **Soutenir la reprise d'exploitations agricoles** ▼

En 2016, la Caisse des Dépôts et la Région Bretagne ont doté, à parité, le fonds Bretagne Reprise Initiative Transmission, à hauteur de 6 M€.

Cet outil, qui agit en faveur de la reprise ou de la transmission de TPE-PME par l'octroi de prêts d'honneur aux porteurs de projets, s'adresse désormais aux filières bovines et porcines.

Les exploitants agricoles pourront bénéficier de prêts pouvant aller jusqu'à 50 000 €, sur cinq ans, qui viendront renforcer les fonds propres de leur entreprise et créer un effet levier sur le crédit bancaire.







## DIRECTION RÉGIONALE CENTRE-VAL DE LOIRE

La Caisse des Dépôts en Centre-Val de Loire a inscrit son action dans une double ambition : consolider son activité en faveur du développement des territoires et adapter son organisation pour accompagner les grandes transitions, en cours et à venir, de ces territoires.

Au cours de l'année, les réalisations de la Caisse des Dépôts ont été significatives, qu'elles concernent :

- les investissements en fonds propres (ex : usine Caillau à Romorantin ou immeuble Citévola sur le site Interives d'Orléans-Fleury) ;
- les prêts sur fonds d'épargne, avec un

engagement soutenu en faveur de la rénovation énergétique des logements sociaux et des bâtiments publics (ex : financement de la rénovation énergétique de l'Université de Tours) ;

- les acteurs du service public de la Justice qui, évoluant dans un environnement en pleine mutation, savent pouvoir compter sur l'accompagnement des équipes régionales de la Caisse des Dépôts.

La Caisse des Dépôts en Centre-Val de Loire a également orienté son action en faveur de la redynamisation des centres-villes et des centres-bourgs, qui constitue un enjeu majeur pour les territoires.



## CHIFFRES CLÉS 2016

### Données financières

Investissements en fonds propres	12,87 M€
Volume de prêts signés	424,31 M€
<b>Encours bancaires</b>	
Consignations	18,98 M€
Dépôts	1 365,67 M€

### Gestion sous mandat

Programme d'Investissements d'Avenir contractualisés	1,30 M€
--	---------

### Ressources humaines

Effectifs	27
-----------	----

## ACTIONS EMBLÉMATIQUES

### Participer à la construction de l'usine Caillau ▼

La Caisse des Dépôts soutient la construction d'une usine de 28400 m<sup>2</sup> à Romorantin-Lanthenay. Destinée à l'entreprise Caillau, équipementier automobile spécialisé dans les colliers de serrage, elle comportera une unité de production, des ateliers,

des locaux de stockage, des bureaux et des stationnements. L'opération permettra le maintien de 400 emplois et la création de 150 emplois supplémentaires sur cinq ans. Une SCI a été constituée pour porter le projet d'un montant de 20,2 M€. La Caisse des Dépôts a apporté 1 M€ de fonds propres.



### Améliorer l'attractivité du centre-ville de Vierzon ▼

La ville de Vierzon a été retenue au titre des dix sites « laboratoires » accompagnés par la Caisse des Dépôts en vue d'expérimenter des dispositifs innovants au service de leur redynamisation et de leur attractivité. Le 9 décembre 2016, les représentants de la ville, de la communauté de communes de Vierzon Sologne Berry et de la Caisse des Dépôts ont matérialisé leurs engagements respectifs en signant une convention pour la redynamisation du centre-ville de Vierzon.





Directeur régional  
Jean-Luc Coopman

## Orléans

Le Primat  
2 avenue de Paris  
45 056 Orléans Cedex 1  
Tél. : 02 38 79 18 00



### Contribuer à la rénovation thermique de l'université de Tours ▲

Face à l'absence d'isolation et de ventilation des bâtiments ainsi qu'à des problèmes de sécurité pour les usagers, l'université de Tours a souhaité engager la réhabilitation thermique des bâtiments de l'IUT créé en 1970. Cette opération a bénéficié, une première en France hors Plan Campus, d'un prêt de la Caisse des Dépôts de 5 M€, à taux zéro.

La Caisse des Dépôts contribue ainsi à l'objectif national de réhabilitation des bâtiments publics, élément clé de la transition énergétique du pays.

### Imaginer le quartier d'avenir Interives ▼

La SAS Immorives, constituée de la Caisse des Dépôts et des Caisses d'Épargne Loire-Centre, a été désignée lauréate d'une consultation lancée en 2016



par la CCI du Loiret pour la réalisation de son futur siège social. D'une superficie de 7 000 m<sup>2</sup>, cet ensemble immobilier durable, construit par Sogeprom et Egis, préfigure l'ambitieux projet de transformation urbaine porté par l'agglomération d'Orléans sur le quartier d'avenir Interives. L'investissement s'élève à 13,2 M€, dont 2 M€ de fonds propres apportés par la Caisse des Dépôts.



## DIRECTION RÉGIONALE CORSE

Implantée en Corse à Ajaccio et à Bastia, la Caisse des Dépôts a renforcé en 2016 ses méthodes de travail et ses outils de suivi pour optimiser son action au service des projets du territoire insulaire.

Ce travail sur l'amélioration de la qualité de service s'est traduit par des exemples d'accompagnement nombreux, principalement en ingénierie et en financements.

Dans son engagement au service de l'investissement local et du développement des emplois sur l'ensemble de l'île, la Caisse des Dépôts a accordé des financements aux collectivités locales à hauteur de 28 M€ en 2016, soit une augmentation de 10 M€ par rapport à l'année 2015, pour la réalisation d'équipements collectifs, qui sont au cœur des priorités des territoires.



## CHIFFRES CLÉS 2016

### Données financières

Investissements en fonds propres	82 000 €
Volume de prêts signés	50,11 M€
<b>Encours bancaires</b>	
Consignations	7,31 M€
Dépôts	223,14 M€

### Gestion sous mandat

Programme d'Investissements d'Avenir contractualisés	0 M€
--	------

### Ressources humaines

Effectifs	4
-----------	---

## ACTIONS EMBLÉMATIQUES

### Accompagner la stratégie d'aménagement d'Ajaccio ▶

La Caisse des Dépôts s'est engagée à accompagner la ville d'Ajaccio sur la durée pour mettre en œuvre sa stratégie d'aménagement urbain, Ajaccio 2030, qu'elle conduit en lien avec la communauté d'agglomération du Pays Ajaccien.

Son aire d'influence entraînant des besoins importants en matière de logements, d'infrastructures et d'équipements publics, la ville souhaite faire de ces axes de développement une priorité pour renforcer son attractivité, en conciliant modernité, patrimoine naturel et patrimoine historique remarquable.

### Soutenir financièrement la collectivité territoriale de Corse ▶

Dans le cadre de ses attributions, la collectivité territoriale de Corse (CTC) porte un programme d'investissements important en matière d'équipements,



en réponse aux besoins de la population locale et touristique, et en soutien à l'activité économique et à l'emploi insulaires. La Caisse des Dépôts a mis à la disposition de la CTC une enveloppe de prêts de 64,25 M€, en modulant ses conditions de financement en fonction de la dimension environnementale des projets.





Directrice régionale  
Julie-Agathe  
Bakalowicz

## *Ajaccio*

Résidence  
Les jardins du centre  
C2 Chemin du Loretto  
BP 918  
20 700 Ajaccio Cedex 9  
Tél. : 04 95 10 40 00

## *Bastia*

Immeuble Marevista  
Quai des Martyrs  
20 200 Bastia  
Tél. : 04 95 35 95 30

### Favoriser la réhabilitation en milieu rural ▼

Mobilisée pour répondre aux enjeux auxquels sont confrontés les villages corses, la Caisse des Dépôts a financé le projet de réhabilitation d'une maison appartenant à la commune de Pigna. L'équipe municipale de ce village de 147 habitants mène depuis plusieurs années une politique volontariste de développement, s'appuyant sur la valorisation d'artisans et d'artistes dont elle encourage l'installation à l'année.



Cette rénovation permet à la commune d'installer un artisan boulanger au cœur du bourg.

### Investir avec les collectivités dans des sociétés d'économie mixte ▲

La Caisse des Dépôts investit aux côtés des collectivités locales en qualité d'actionnaire de sociétés d'économie mixte intervenant dans différents secteurs prioritaires : aménagements, développement économique, immobilier d'activité, équipements publics. En Corse, elle est actionnaire de la Sem d'aménagement de Bastia depuis 1996 et se mobilise, aux côtés de la ville et de la communauté d'agglomération de Bastia, pour accompagner leurs projets structurants, de leur conception à leur réalisation.





## DIRECTION RÉGIONALE GRAND EST

Aujourd'hui recomposée, la région Grand Est a vu son poids démographique augmenter, au même titre que sa production de richesse ou sa surface. La Caisse des Dépôts a accompagné ses changements en soutenant des projets structurants, depuis le déploiement du très haut débit (THD) en Alsace jusqu'à l'accompagnement de l'Usine du Futur dans les Vosges.

Dans un contexte financier contraint pour les territoires, la Caisse des Dépôts s'est fortement mobilisée pour soutenir l'investissement public et accompagner les transitions des territoires avec :

- 860 M€ de prêts en faveur du logement social, des projets urbains et habitats spécifiques;
- 5 500 logements sociaux réhabilités grâce aux éco-prêts;
- 240 M€ de prêts aux collectivités locales;

- 48 M€ de fonds consignés;
- 328 M€ engagés au titre du Programme d'Investissements d'Avenir;
- 50 M€ de fonds propres investis générant 500 M€ d'investissements;
- 44 M€ de prêts aux professions juridiques (vingt-cinq prêts contractualisés).

La Caisse des Dépôts a mis à la disposition des collectivités fortement impactées par la réforme territoriale ses outils d'information et d'ingénierie : aide à la création de communes nouvelles en zone rurale, appui à la métropolisation des grandes aires urbaines (Nancy, Strasbourg...), soutien à l'élaboration des outils de planification de la région (SRDEII) ou encore à la redynamisation des villes moyennes (démonstrateurs centre-ville à Châlons-en-Champagne et Lunéville).



## CHIFFRES CLÉS 2016

### Données financières

Investissements en fonds propres	47,50 M€
Volume de prêts signés	1 106,75 M€
<b>Encours bancaires</b>	
Consignations	47,85 M€
Dépôts	2 600,28 M€

### Gestion sous mandat

Programme d'Investissements d'Avenir contractualisés	9,70 M€
--	---------

### Ressources humaines

Effectifs	79
-----------	----

## ACTIONS EMBLÉMATIQUES

### Déployer la fibre optique dans tous les foyers ▼

La Caisse des Dépôts s'est engagée en 2016 auprès de la région Grand Est et de ses partenaires en prenant une participation de 20 % dans la société de projet Rosace, qui a pour mission le déploiement, d'ici à 2022, d'un réseau très haut débit en fibre optique jusqu'à l'abonné (FTTH) sur le territoire alsacien. Ce premier projet d'envergure régionale en concession concerne plus de 700 communes et près de 380 000 prises FTTH pour un investissement de près de 480 M€ sur la durée de la délégation de service public.



### Redynamiser les centres-villes de communes moyennes ▼

Châlons-en-Champagne est l'un des démonstrateurs retenus par la Caisse des Dépôts pour expérimenter des solutions innovantes en faveur de la redynamisation du centre-ville

de villes moyennes. Le dispositif d'accompagnement vient en complément de la démarche globale portée par la ville qui va mobiliser 66 M€ en faveur du renouveau du centre-ville : espaces publics, développement de commerces, services et animations, pour donner







Directeur régional  
Patrick François

### *Strasbourg*

27 rue Jean Wenger Valentin  
BP 20017  
67 080 Strasbourg Cedex  
Tél. : 03 88 52 45 46



Directrice déléguée  
Christel Sanguinède

### *Châlons-en-Champagne*

50 avenue Patton - BP 517  
51 007 Châlons-  
en-Champagne Cedex  
Tél. : 03 26 69 36 50



Directeur délégué,  
directeur régional adjoint  
Patrick de Rugeriis

### *Nancy*

Bâtiment Quai Ouest  
35 avenue du XX<sup>e</sup> corps  
54 052 Nancy Cedex  
Tél. : 03 83 39 32 00

à la capitale de la Marne  
une nouvelle attractivité d'ici à 2030  
et lui permettre d'accueillir  
4 000 nouveaux habitants,  
3 000 étudiants et de créer  
2 000 emplois.

#### **Investir pour développer l'énergie éolienne** ▶

La Caisse des Dépôts, partenaire  
de long terme de la société Ostwind  
International, développeur éolien  
installé à Strasbourg, a soutenu  
son développement en investissant  
22 M€ dans six parcs éoliens  
(soit 49,9% des parts).

Trois des projets bénéficieront  
de prêts Bpifrance. Un programme  
de développement commun  
de 150 MW, au-delà de l'objectif  
initial de 55 MW, renforcera encore  
cette collaboration dans l'avenir.

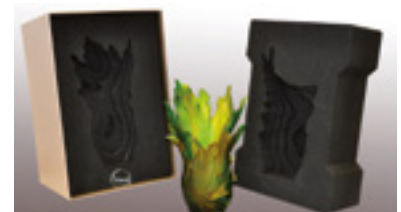
#### **Soutenir la plateforme d'innovation Inori** ▶

La plateforme d'innovation Inori  
propose aux industriels de réaliser



des essais à partir de pilotes pour  
caractériser des pièces et accélérer  
la production de produits. L'outil  
intègre un logiciel et une station  
de découpe cutter et produit l'exacte  
contre-forme d'un objet à conditionner.  
Des clients, comme Bugatti,  
ont déjà acquis le procédé.  
La Caisse des Dépôts a participé  
à une augmentation de capital

d'1,5 M€ pour financer le démarrage  
de l'activité et le recrutement  
d'une équipe commerciale.





## DIRECTION RÉGIONALE HAUTS-DE-FRANCE

La Caisse des Dépôts a octroyé près de 1,3 Md€ de prêts sur fonds d'épargne en 2016, dont plus de 1,1 Md€ en faveur du logement social de la politique de la ville, permettant la construction ou la réhabilitation de plus de 39 000 logements sur le territoire régional. Huit conventions de partenariat pluriannuelles ont ainsi été signées avec des organismes de logements sociaux pour un montant global de 1,43 Md€. Elles assurent ainsi une lisibilité à l'ensemble des acteurs

(BTP, collectivités territoriales, OLS) sur la production et la réhabilitation de logements pour les dix-huit mois à deux ans à venir. La Caisse des Dépôts s'est mobilisée en 2016 en faveur de la création et du développement des Très Petites Entreprises et du développement des structures de l'économie sociale et solidaire. Les 7 M€ de financements apportés (associations de prêts d'honneur, prêts Nacre, DLA, CitésLab, etc.) ont permis d'accompagner 2 500 entreprises et de créer ou de consolider 10 000 emplois.



## CHIFFRES CLÉS 2016

### Données financières

Investissements en fonds propres	56,09 M€
Volume de prêts signés	1 300,61 M€
<b>Encours bancaires</b>	
Consignations	96,50 M€
Dépôts	2 746,84 M€

### Gestion sous mandat

Programme d'Investissements d'Avenir contractualisés	27,60 M€
--	----------

### Ressources humaines

Effectifs	62
-----------	----

## ACTIONS EMBLÉMATIQUES

### Investir pour développer les énergies renouvelables ▼

Le 16 décembre 2016, la Caisse Des Dépôts a, pour la première fois pris part au capital d'une société d'économie mixte à opération unique (Semop), à hauteur de 1,2 M€. La Semop Amiens Énergies a pour objet de concevoir, réaliser, financer et exploiter l'ensemble

des réseaux de chaleur de la ville d'Amiens et porte l'ambition d'étendre et de convertir ce réseau aux énergies renouvelables et récupérables.

La Caisse des Dépôts souhaite ainsi accompagner la transition énergétique du territoire tout en favorisant la création d'une Semop.

### Soutenir la création d'entreprises dans les quartiers prioritaires ▼

Au cours de l'année 2016, la Caisse des Dépôts a signé onze conventions pour soutenir l'implantation de La Fabrique à Entreprendre dans le département du Pas-de-Calais. En soutenant ce nouveau dispositif, elle montre sa volonté de s'engager en faveur de la création d'entreprises dans les quartiers prioritaires. Elle a mobilisé une enveloppe exceptionnelle de 1,1 M€ pour 2016-2017 afin de soutenir chacune de ces expérimentations innovantes.





Directrice régionale  
Gaëlle Velay

### *Lille*

170 Tour Lille Europe  
11 parvis de Rotterdam  
59777 Euraille  
Tél. : 03 20 14 1999



Directrice déléguée,  
directrice régionale adjointe  
Myriam Mahé-Lorent

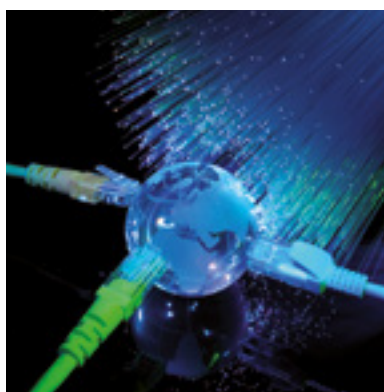
### *Amiens*

60 rue de la Vallée  
CS 91 142  
80011 Amiens Cedex 1  
Tél. : 03 22 71 10 10

#### **Favoriser le déploiement du très haut débit sur le territoire** ▶

La Caisse des Dépôts soutient le déploiement du très haut débit (THD) sur tout le territoire des Hauts-de-France depuis novembre 2016. Elle a investi 32 M€ en fonds propres dans ce projet ambitieux. Cet investissement important va permettre à l'ensemble du territoire d'avoir accès à la fibre optique d'ici à 2022.

Le réseau cuivre existant va par ailleurs être amélioré dans les zones les moins bien desservies en haut débit d'ici à la fin 2017. Ce déploiement important positionne la région Hauts-de-France comme un précurseur en la matière.



#### **Accompagner le développement des PME innovantes** ▼

Mobilium a été inauguré le 24 mars 2016. Ce programme immobilier vise à accueillir des acteurs de l'innovation et des PME innovantes en développement

dans le domaine des transports et de la mobilité durable. Mobilium héberge, entre autres, l'Institut Railenium, sélectionné comme Institut de Recherche Technologique dans le cadre du Programme d'Investissements d'Avenir.

Cet investissement immobilier de 5,5 M€ est porté par la SCI Transalley Développement issue du partenariat entre la SIR Batixia pour 40 % (détenue à hauteur de 25 % par la Caisse des Dépôts), la Caisse des Dépôts pour 39 % et la SAS Kieken Immobilier pour 21 %.

Cette réalisation a permis la création de 600 emplois directs et indirects.





## DIRECTION RÉGIONALE ÎLE-DE-FRANCE

Dans un contexte institutionnel francilien de redistribution des compétences et de recomposition des acteurs, aux côtés de l'État, du conseil régional et de la Métropole du Grand Paris, la Caisse des Dépôts dirige son action à la fois vers des territoires de projet et vers des grands projets structurants (Grand Paris Express, JO 2024, appels à projet...), dans le respect de ses valeurs fondatrices que sont la foi publique et le service du client. En 2016, 4 Md€ de prêts ont été signés

(dont 200 M€ à taux zéro) avec des collectivités. Une enveloppe de 600 M€ de prêts à taux zéro a été attribuée à soixante bailleurs, qui seront signés en 2017. La Caisse des Dépôts a réalisé 50 M€ d'investissements et a accompagné plusieurs reconfigurations de Sem liées à la réforme territoriale. L'activité de consignations s'est maintenue à un niveau très élevé. Enfin, les relations avec les professions juridiques ont continué à se développer, encouragées par les dispositions de la loi Macron.



● Paris  
Île-de-France

## CHIFFRES CLÉS 2016

### Données financières

Investissements en fonds propres	45,67 M€
Volume de prêts signés	3975,98 M€
<b>Encours bancaires</b>	
Consignations	348,63 M€
Dépôts	9932,14 M€

### Gestion sous mandat

Programme d'Investissements d'Avenir contractualisés	42,40 M€
--	----------

### Ressources humaines

Effectifs	102
-----------	-----

## ACTIONS EMBLÉMATIQUES

### Optimiser la logistique du dernier kilomètre ▼

La Caisse des Dépôts (actionnaire à 22,5%), Ports de Paris et la Sogaris ont créé un opérateur foncier pour développer, sur le site Chapelle International (Paris 18<sup>e</sup>), un hôtel logistique de 45000 m<sup>2</sup>, favorisant le développement d'une logistique du dernier kilomètre.

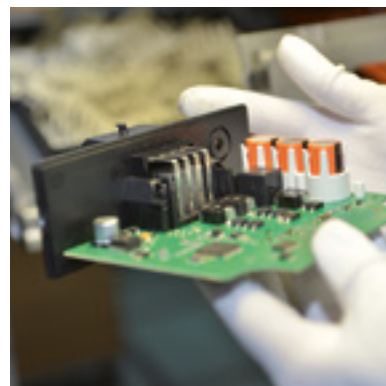
Ce projet innovant de 80 M€ intègre un terminal ferroviaire multimodal au sein d'une programmation mixte à l'insertion urbaine exemplaire.

La Caisse des Dépôts avait déjà accompagné fin 2015 une acquisition foncière de la Sogaris à Rungis grâce à un investissement en fonds propres de 26 M€.

### Accompagner le SDREII de la région Île-de-France ▼

Grâce à sa nouvelle offre d'ingénierie et d'investissement en fonds propres, la Caisse des Dépôts est, pour la région Île-de-France, un partenaire de choix dans la mise en œuvre de nouvelles actions de développement économique et de création d'emplois.

Elle a ainsi été associée par le conseil régional à l'élaboration du Schéma régional de développement économique, d'innovation et d'internationalisation (SDREII), dans le cadre d'ateliers thématiques et de conférences de concertation.





Directrice régionale  
Marianne Louradour

2 avenue Pierre Mendès France  
75013 Paris  
Tél. : 01 4955 6800



### Limiter les émissions de CO<sub>2</sub> dans les centres-villes franciliens ▲

La Caisse des Dépôts, le Sigeif, GRTgaz, le Sycotom, le Siaap et le Siredom ont officialisé la création de la Sem Sigeif Mobilités le 7 décembre 2016.

Dotée d'un capital de 5 M€, Sigeif Mobilités développera un réseau de dix stations d'avitaillement en gaz naturel véhicule (GNV) dans les trois prochaines années en Île-de-France. L'ouverture des premières stations, dès 2018, permettra aux transporteurs

de limiter leurs émissions de CO<sub>2</sub> dans les centres-villes franciliens.

### Développer la production d'énergie géothermique ►

En finançant 60 % de l'emprunt nécessaire à la réalisation des installations (21 M€), la Caisse des Dépôts permet à la Société d'exploitation des énergies renouvelables (Seer), détenue par les communes de Grigny (34 %), de Viry-Châtillon (15 %) et par le Sipperec (51 %),



de produire une énergie géothermique pour 20 000 logements. Cette opération emblématique permettra une baisse d'environ 25 % des charges de chauffage dans des quartiers où les logements dégradés, sociaux et privés, sont prééminents.



## DIRECTION RÉGIONALE NORMANDIE

Suite à la fusion des deux régions, la direction régionale de Normandie s'est réorganisée en 2016 avec un double objectif: renforcer l'adaptation de son offre aux enjeux des territoires normands et conserver une relation de proximité avec l'ensemble de ses partenaires.

La double implantation des équipes locales à Rouen et à Caen a été maintenue pour faciliter le maillage du territoire. Leur action a été structurée autour des trois grands territoires de projet: l'axe Seine, la façade littorale et les territoires intérieurs.

Les priorités stratégiques retenues pour 2016 répondent aux préoccupations des acteurs locaux: redynamiser les centres-villes,

développer le tourisme, favoriser la mobilité, requalifier les bâtiments publics, améliorer l'efficacité énergétique et industrielle, favoriser l'autonomie et le bien vieillir et accroître le déploiement du numérique. Pour accélérer la réalisation des projets structurants, la Caisse des Dépôts a signé avec l'État une convention en faveur du développement de la Vallée de la Seine et participe à l'appel à projets Réinventer la Seine. La bibliothèque Alexis de Tocqueville, constitue un exemple de l'accompagnement du groupe Caisse des dépôts: Egis est intervenu en tant que bureau d'étude sur ce projet, qui a bénéficié prêt sur fonds d'épargne de 14,1 M€.





## CHIFFRES CLÉS 2016

### Données financières

Investissements en fonds propres	7,24 M€
Volume de prêts signés	687,56 M€
<b>Encours bancaires</b>	
Consignations	10,49 M€
Dépôts	1 581,94 M€

### Gestion sous mandat

Programme d'Investissements d'Avenir contractualisés	1,40 M€
--	---------

### Ressources humaines

Effectifs	41
-----------	----

## ACTIONS EMBLÉMATIQUES

### Réaliser un écoquartier avec des logements passifs ▼

Dans l'Eure, la ville de Val-de-Reuil et Siloge, bailleur social, se sont associées pour réaliser l'écoquartier des Noés. S'étendant sur 4,9 hectares dont 1,5 de zone verte non constructible, il rassemble 98 logements passifs « zéro énergie » dans un esprit de village autour de trois hameaux en bord de l'Eure. L'écoquartier assure le lien entre le bâti et les espaces naturels et s'attache à la mixité des fonctions au sein de chaque hameau :

voies vertes, cultures maraîchères et vergers, jardins familiaux et maison des jardiniers, chaufferie, crèche, place de marché. Un prêt de la Caisse des Dépôts sur fonds d'épargne de 8,5 M€ a rendu possible l'opération.

### Financer la construction d'un centre de formation ▼

La première pierre du Centre de formation des apprentis du Bâtiment et Travaux Publics Espace Lanfry a été posée à Saint-Étienne du Rouvray.



Ce projet est financé par le Programme d'Investissements d'Avenir pour 2 M€ au titre de l'hébergement et 4,5 M€ au titre de la modernisation de l'appareil de production. L'État, la région Normandie, la Métropole Rouen





Directrice régionale  
Florence Mas

### *Rouen*

Square des Arts  
7 rue Jeanne d'Arc  
CS 71 020  
76 171 Rouen Cedex 1  
Tél. : 02 35 15 65 11



Directrice régionale adjointe  
Isabelle Saffrey

### *Caen*

15 boulevard Bertrand  
BP 554  
14 053 Caen Cedex 4  
Tél. : 02 31 39 43 00

Normandie et la Caisse des Dépôts ont aussi contribué au financement. L'inauguration du bâtiment est prévue en septembre 2018.

#### **Favoriser la redynamisation d'un centre-ville** ►

Une convention Centre démonstrateur d'une durée de deux ans a été conclue avec la ville et l'agglomération de Flers pour améliorer l'attractivité du cœur de ville. La ville dispose en effet d'atouts comme sa centralité commerciale et de service pour une zone de chalandise de plus de 100 000 habitants. La convention permettra de financer des missions d'ingénierie pour la requalification des bâtiments anciens, la consolidation de l'activité commerciale et de loisirs, le devenir du patrimoine public et une étude sur la place de la voiture.

#### **Investir dans une résidence services pour seniors** ►

Une nouvelle résidence services pour seniors de 114 logements

promue par Aegide et Icade est en construction à Caen, dans le quartier de la Haie Vigné. À proximité des commerces, des équipements et des transports, la résidence offrira 5 250 m<sup>2</sup> de surface habitable, 800 m<sup>2</sup> d'espaces communs et 53 emplacements de parking. La Caisse des Dépôts investit 3,6 M€ dans cette résidence labellisée RT2012 et NF Habitat qui sera inaugurée au second semestre 2017. Le groupe Domitys en assurera l'exploitation.





## DIRECTION RÉGIONALE NOUVELLE-AQUITAINE

Avec 6354 nouveaux logements sociaux financés par 821,7 M€ de prêts en 2016 et 218 M€ de prêts au secteur public local, l'activité de financement de la direction régionale Nouvelle Aquitaine s'est fortement développée.

Les engagements et les contractualisations de projets d'investissement ont représenté 26,07 M€ en 2016. La direction régionale a renforcé sa présence territoriale avec l'ouverture d'une antenne à Pau en novembre dernier, tout en maintenant sa présence dans les anciennes capitales régionales. Ce maillage permet à la direction régionale d'incarner la « Caisse des Dépôts des territoires » et de déployer l'ensemble de son offre.

Ainsi, on dénombre la signature de :

- un démonstrateur *smart city* avec Bordeaux Métropole
- un démonstrateur Centre-ville de demain à Libourne
- trente-huit contrats de ville
- six conventions Centre-bourg
- deux contrats de ruralité

L'année 2016 est enfin marquée par la création d'un groupe de travail réunissant les compétences de l'Établissement public et des filiales pour conduire une réflexion sur l'avenir du foncier du site de la direction des retraites et de la solidarité à Bordeaux Lac.



## CHIFFRES CLÉS 2016

Données financières	
Investissements en fonds propres	23,44 M€
Volume de prêts signés	1 040,04 M€
Encours bancaires	
Consignations	58,91 M€
Dépôts	3 199,43 M€
Gestion sous mandat	
Programme d'Investissements d'Avenir contractualisés	28,90 M€
Ressources humaines	
Effectifs	74

## ACTIONS EMBLÉMATIQUES

### Inscrire un partenariat dans la durée ▶

Pierre-René Lemas, directeur général de la Caisse des Dépôts, et Alain Juppé, président de Bordeaux Métropole, ont signé en mai 2016, une convention partenariale pour inscrire dans la durée la collaboration des deux signataires au travers d'actions concrètes. Deux comités de suivi de cette convention ont été tenus en 2016 et, d'ores et déjà, près de 300 000 € sont en cours de mobilisation au bénéfice de la collectivité.

### Financer la recherche de diversification énergétique ▶

Sorégies, troisième entreprise locale de distribution (ELD) de France, fait partie du Groupe Énergies Vienne qui, depuis quatre-vingt-dix ans, fournit de l'électricité à la Vienne. Le groupe est aujourd'hui confronté à des enjeux (développement des énergies vertes, volatilité des prix, concurrence...). La Caisse des Dépôts accompagne



Sorégies dans son projet stratégique de réorganisation et de développement. Elle apporte au capital de Sorégies 19,2 M€ (soit 8,1%) en partageant leur ambition de diversifier leur mix énergétique à hauteur de 45% en énergies renouvelables d'ici à 2025.





Directrice régionale  
Anne Fontagnères

### *Bordeaux*

38 rue de Cursol  
CS 61 530  
33081 Bordeaux Cedex  
Tél. : 05 56 00 01 60



Directrice déléguée,  
directrice régionale adjointe  
Annabelle Viollet

### *Limoges*

Immeuble Cassiopée  
26 rue Atlantis  
CS 16 983  
87 068 Limoges Cedex 3  
Tél. : 05 55 10 06 00



Directeur délégué  
Patrice Bodier

### *Poitiers*

Immeuble Capitole V  
14 boulevard Chasseigne  
86 036 Poitiers Cedex  
Tél. : 05 49 60 36 00

### *Pau*

238, boulevard de la Paix  
64 000 Pau  
Tél. : 05 59 16 11 11

#### **Soutenir l'ESS et la création d'emplois ▼**

Les 13 et 14 octobre 2016,  
le Salon national de l'Économie  
Sociale et Solidaire (ESS)  
s'est tenu à Niort (capitale française  
de l'ESS en raison de la présence  
des sièges de nombreuses  
mutuelles).  
En tant qu'acteur national de l'ESS,  
la Caisse des Dépôts s'inscrit  
naturellement comme partenaire  
du salon. L'ESS constitue une part  
non négligeable de l'emploi  
et 12% du PIB de la Nouvelle-Aquitaine.  
Sa promotion constitue donc  
un enjeu important pour faciliter

son appropriation, encourager  
sa diffusion et lui permettre  
de changer d'échelle.

#### **Améliorer la restauration de la biodiversité ►**

Conclu le 14 octobre 2016,  
un partenariat avec CDC Biodiversité  
et l'Agence de l'eau Adour-Garonne  
est venu renforcer les actions visant  
la restauration de la biodiversité  
sur 4000 étangs limousins recensés  
au nord du bassin de la Dordogne.  
Inscrit dans le programme  
Nature 2050, engagement  
de la Caisse des Dépôts



dans le cadre de la Cop21,  
ce partenariat permettra  
une prise en charge financière  
à 100% des projets  
de transformation des étangs  
en zone humide, avec un suivi  
exigeant dans la durée.





## DIRECTION RÉGIONALE OCCITANIE

Avec une population totale de 5,7 millions d'habitants répartis sur treize départements, la région Occitanie est fortement structurée autour de ses deux métropoles Toulouse et Montpellier. Cette région connaît également un très fort dynamisme démographique et la Caisse des Dépôts accompagne son développement.

Avec un montant de prêts signés qui a atteint 1,35 Md€, l'activité de financement s'est fortement développée sur le logement social (1044 M€) et sur le secteur public local (188 M€, dont plus de 100 M€ en Prêt Croissance Verte). Le rythme d'engagement et de contractualisation des projets d'investissement a été très soutenu avec 22,5 M€ engagés en 2016. Le premier prêt à moyen terme au profit d'un Établissement public local (EPL) a également été signé en Occitanie.

Le renforcement de la présence territoriale des équipes a permis une meilleure identification de la Caisse des Dépôts au service des territoires. La direction régionale a déployé l'ensemble de son offre et a développé une importante politique contractuelle avec eux : cinq territoires en AMI Centre-bourg, cent vingt contrats de ville, deux démonstrateurs Centre-ville de demain (Cahors et Perpignan), un démonstrateur smart city avec Toulouse Métropole, et enfin, quarante-huit contrats de ruralité.

Enfin, l'année 2016 a été marquée par la visite du directeur général de la Caisse des Dépôts, qui a conforté le partenariat engagé avec la région et avec les deux métropoles ; partenariats qui rentreront en phase opérationnelle en 2017.



## CHIFFRES CLÉS 2016

### Données financières

Investissements en fonds propres	22,55 M€
----------------------------------	----------

Volume de prêts signés	1 358,55 M€
------------------------	-------------

### Encours bancaires

Consignations	37,17 M€
---------------	----------

Dépôts	3 202,32 M€
--------	-------------

### Gestion sous mandat

Programme d'Investissements d'Avenir contractualisés	32,40 M€
--	----------

### Ressources humaines

Effectifs	67
-----------	----

## ACTIONS EMBLÉMATIQUES

### Favoriser le renouvellement urbain de grande envergure ▼

La Caisse des Dépôts en Occitanie accompagne la mutation de la ZAC de la Restanque, à Montpellier. Couvrant une superficie de 129 hectares, cette zone va devenir un quartier en continuité du centre-ville, associant habitat diversifié, bureaux, commerces, activités et équipements publics. Elle a ainsi inauguré sa nouvelle gamme de prêts à moyen terme à destination des entreprises publiques locales en accordant un prêt de 5,5 M€ sur sept ans



à la SA3M, société d'aménagement de la métropole de Montpellier, destiné au portage foncier de deux terrains.

### Soutenir la transformation des quartiers prioritaires ▲

Le 13 mai 2016, la Caisse des Dépôts a signé le protocole de préfiguration concernant les projets de renouvellement urbain des seize quartiers prioritaires de la ville à Toulouse, Colomiers, Blagnac et Cugnaux. Cette contractualisation initiale ponctue le travail constant pour des zones qu'habitent 8% de la population de la métropole. Au-delà de la participation à quinze études pour 300 000 €, c'est l'accompagnement global





Directeur régional  
Thierry Ravot

### *Toulouse*

97 rue Riquet  
BP 7 209  
31 073 Toulouse Cedex 7  
Tél. : 05 62 73 61 30



Directeur délégué,  
directeur régional adjoint  
Olivier Camau

### *Montpellier*

Immeuble Oz'one  
181 place Ernest Granier  
CS 99 025  
34 965 Montpellier Cedex 2  
Tél. : 04 67 06 41 00

des bailleurs, et particulièrement de Toulouse Métropole Habitat (150 M€) et de Colomiers Habitat (165 M€) qui a également été contractualisé dans la même période.

#### **Financer la transition des territoires** ▼

La Caisse des Dépôts soutient une démarche innovante pour la transition territoriale en Occitanie.

L'association Cœur de Languedoc fédère cinq intercommunalités de l'Hérault et de l'Aude pour développer un projet de territoire à une échelle significative et optimiser la mobilisation des fonds d'aides européens.

Par la convention de partenariat signée en juin 2016, la Caisse des Dépôts accompagne l'association en cofinçant l'étude stratégique de développement

économique sur le territoire mutualisé et en apportant près de 8 M€ de prêts pour les projets portés dans ce cadre par l'une des collectivités adhérentes.

#### **Développer l'attractivité du centre-ville** ▼

Cahors a été la première ville conventionnée Démonstrateur, en juin 2016. L'objectif du partenariat signé avec la Caisse des Dépôts est de concevoir des solutions concrètes pour l'attractivité du cœur de ville. S'inscrivant dans une démarche de reconquête portée par l'agglomération, le dispositif est fondé sur l'expérimentation autour de trois secteurs clés.







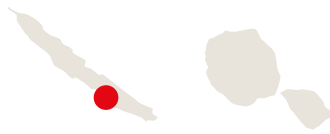
## DIRECTION RÉGIONALE PACIFIQUE

La Caisse des Dépôts dans le Pacifique a développé son offre dans les territoires de la Nouvelle-Calédonie, de la Polynésie française et de Saint-Pierre-et-Miquelon. Outre son rôle d'actionnaire dans dix sociétés, elle assure ses activités de prêteur long terme (148 M€), un rôle de banquier du service public de la Justice et de financeur court terme des acteurs publics d'intérêt général. Une convention partenariale d'engagement de 100 M€ a été signée avec la Polynésie française sur cinq ans, afin de soutenir le développement du logement social, des projets

d'infrastructures publiques.

Un premier financement d'un montant de 20 M€ pour l'année 2016 a été contractualisé et permet de développer le logement social, les projets d'adduction d'eau et la construction du lycée de Bora Bora.

La Caisse des Dépôts finance également la transition numérique à Saint-Pierre-et-Miquelon par un prêt de 3 M€ portant sur la construction d'un câble sous-marin en fibre optique qui permettra le déploiement du très haut débit et renforcera l'attractivité et la compétitivité de ce territoire.



## Nouvelle-Calédonie Polynésie française

### CHIFFRES CLÉS 2016

#### Données financières

Investissements en fonds propres	2,65 M€
Volume de prêts signés	147,82 M€
<b>Encours bancaires</b>	
Consignations	2,04 M€
Dépôts	238,807 M€

#### Gestion sous mandat

Programme d'Investissements d'Avenir contractualisés	0 M€
--	------

#### Ressources humaines

Effectifs	8
-----------	---

## ACTIONS EMBLÉMATIQUES

### Développer un réseau de bus en site propre ▶

Le Syndicat mixte des transports urbains du Grand Nouméa (SMTU) et la Caisse des Dépôts ont signé le 1<sup>er</sup> mars 2016 un contrat de prêt Croissance verte de 73 M€ pour financer la première phase du projet Néobus, la ligne de bus en site propre qui reliera en 2019 le centre-ville de Nouméa au Médipôle de Dumbéa (13,3 km avec 24 stations).

Le coût total du projet, avec une refonte totale du transport en commun public de l'agglomération, est estimé à environ 168 M€.



### Investir pour le logement social et les infrastructures publiques ▼

En présence de François Hollande, président de la République, d'Édouard Fritch, président de la Polynésie française,

et de Dominique Mirada, directeur régional, ont signé un protocole de partenariat à Papeete. Les territoires concernés s'inscrivent dans les contrats de projets État-Polynésie française et État-Polynésie française-communes qui permettront de soutenir l'investissement dans le logement social, les infrastructures de traitement des déchets, de voirie, de prévention des inondations, de transport, d'énergies renouvelables, d'infrastructures d'alimentation en eau potable et d'assainissement collectif, et des infrastructures publiques pour le développement touristique.





Directeur régional  
Dominique Mirada

51, rue de Lille  
75 356 Paris SP 07  
Tél. : 01 58 50 92 63

## *Nouméa*

2 rue de Soissons  
BP T3  
98 852 Nouméa Cedex 1  
Tél. : (687) 25 47 91

### **Amorcer une réflexion urbaine et architecturale** ▶

La ville de Nouméa souhaite être accompagnée afin de permettre l'émergence d'un projet d'aménagement de « l'entrée de ville », fédérateur et riche de symboles pour tous les Calédoniens, afin d'amorcer une grande réflexion urbaine et architecturale.

Le déménagement de l'hôpital vers le Médipôle et l'arrivée du Néobus implique cette réflexion majeure.

Le Groupe accompagne cette démarche afin d'imaginer les formes durables du développement de la ville et poser un geste architectural fort.



### **Encourager le développement des croisières** ▼

Le tourisme de croisière connaît un essor sans précédent depuis 1998. La croisière en Nouvelle-Calédonie s'inscrit dans cette tendance

mondiale. 450 000 croisiéristes ont fait escale à Nouméa, sur l'Île des Pins, ou à Lifou en 2016, ce qui constitue un record de fréquentation annuelle.

Ces perspectives de croissance stimulent les investissements et le gouvernement, avec l'appui de la Chambre de commerce et d'industrie, a pour objectif de doubler ce chiffre d'ici à 2020. C'est dans ce cadre que le groupe Caisse des Dépôts a réalisé une étude prospective de positionnement de scénarios de développement et d'un programme d'action pour la Nouvelle-Calédonie.





## DIRECTION RÉGIONALE PAYS DE LA LOIRE

La région se caractérise par une dynamique démographique soutenue et un tissu économique diversifié, un maillage urbain dense, constitué d'une métropole, de grandes agglomérations et un réseau important de petites et moyennes villes. Pour répondre à la croissance démographique, 700 M€ de prêts ont été consentis en 2016, permettant la construction de 4400 logements sociaux et l'accueil des jeunes ou des aînés. Le soutien aux infrastructures publiques a été soutenu avec plus de 140 M€ de prêts, permettant la construction de bâtiments publics, le déploiement du très haut débit, l'amélioration du réseau d'eau et assainissement. La Caisse des Dépôts a mobilisé ses différents outils en faveur de la transition énergétique :

prêts visant la réhabilitation énergétique de 2400 logements ; prêt pour la rénovation de bâtiments publics avec une enveloppe de 50 M€ de prêt à taux zéro ; mobilisation des fonds propres de la Caisse des Dépôts pour accompagner des projets de production d'énergies renouvelables, directement ou *via* les outils départementaux, ou des projets de réseaux de chaleur, tels que celui conduit au Mans.

Le développement économique a été renforcé par une intervention auprès des structures de prêts d'honneur permettant la création de 1800 entreprises et de 4000 emplois, et le lancement avec le conseil régional, d'un outil visant à développer les reprises d'entreprises.



## CHIFFRES CLÉS 2016

### Données financières

Investissements en fonds propres	12,66 M€
Volume de prêts signés	803,62 M€
<b>Encours bancaires</b>	
Consignations	14,25 M€
Dépôts	1 704,34 M€

### Gestion sous mandat

Programme d'Investissements d'Avenir contractualisés	22,60 M€
--	----------

### Ressources humaines

Effectifs	39
-----------	----

## ACTIONS EMBLÉMATIQUES

### Financer la construction d'une résidence services seniors ▼

En juillet 2016, la Caisse des Dépôts a créé la SCI Castille, en partenariat avec la Foncière Réalités pour construire une résidence services seniors à Trélazé, dans l'agglomération d'Angers. Implantée en plein centre-ville, la résidence proposera 108 logements et sera gérée par Heurus, filiale du groupe Réalités, qui créera 24 emplois. Le projet s'élève à 12 M€, financé par 3 M€ de fonds propres

et 9 M€ de prêt consenti par la Banque Postale. Le chantier est en cours avec une livraison prévue en juin 2018.

### Contribuer à la réalisation d'un centre de tri départemental. ►

Trivalis, le syndicat départemental de traitement des déchets de la Vendée, a choisi la Caisse des Dépôts pour son nouveau centre de tri départemental. En tant qu'ICPE ayant l'obligation



de constituer une garantie financière en conformité avec le Code de l'environnement, plusieurs avantages ont été décisifs dans la décision des élus de Trivalis





Directeur régional  
Philippe Lambert

### *Angers*

26 allée François Mitterrand  
CS 30 605  
49006 Angers Cedex 01  
Tél. : 02 41 20 23 99

### *Nantes*

2 avenue Carnot  
CS 94 118  
44041 Nantes Cedex 1  
Tél. : 02 41 20 23 74

de consigner. Ainsi, la consignation lui a permis d'être son « propre assureur », sans avoir besoin de recourir à une société de cautionnement ; sans frais, et portant intérêts, elle est de surcroît un service d'intérêt général et permet de disposer rapidement de provisions suffisantes en cas de situations exceptionnelles.

### **Financer le très haut débit sur le département ▼**

La Caisse des Dépôts accompagne Vendée Numérique GIP dans le cadre du programme



de déploiement du très haut débit sur le département entre 2016 et 2020. Le financement se traduit par un prêt de 10 M€ contribuant au financement de cet investissement de 92 M€, essentiel au développement économique du territoire vendéen. L'objectif est de permettre une connexion très haut débit à tous les Vendéens et à toutes les entreprises très largement réparties sur le territoire. Toutes les zones d'activités du département (4 000 entreprises) auront accès à ce réseau structurant de fibre optique. Au total, ce sont plus de 150 000 prises installées d'ici à 2020.

### **Accompagner la redynamisation du centre-ville ▲**

Le 9 novembre 2016, Saint-Nazaire et la Caisse des Dépôts ont signé une convention Centre-ville de demain. Dans ce cadre, la Caisse des Dépôts mobilisera sur la période 2017-2020 ses savoir-faire en termes d'ingénierie, de prêt et d'investissement pour accompagner le plan d'action de redynamisation du centre-ville de Saint-Nazaire en faveur du commerce, du logement, du développement économique et de l'emploi, de la valorisation des équipements publics et de l'amélioration des déplacements.



## DIRECTION RÉGIONALE PROVENCE-ALPES-CÔTE D'AZUR

La Caisse des Dépôts en Paca consolide sa position d'acteur majeur dans le financement du développement des territoires avec plus de 160 contrats de financement de projet pour le secteur public local et 21 nouveaux projets d'investissement.

Plus de 400 entretiens individuels ont été menés auprès des acteurs des collectivités locales, pour appréhender les problématiques de la collectivité concernée, qualifier les projets et conseiller un financement ou un montage adapté.

À titre illustratif, deux missions ont été menées. La première concerne une analyse du marché

de l'immobilier touristique sur le territoire de Toulon Provence Méditerranée, ainsi qu'une analyse du marché de l'immobilier de bureaux, avec une restitution aux collectivités locales.

La seconde est une étude sur le repositionnement du parc des expositions à Avignon (rédaction du cahier des charges très fortement portée par la Caisse des Dépôts).

Avec une amplitude de financement de projet de 10000 € à 3,7 M€ en région Paca, la Caisse des Dépôts soutient ainsi les collectivités dans leurs projets de développement des territoires.

## CHIFFRES CLÉS 2016

### Données financières

Investissements en fonds propres	45,56 M€
Volume de prêts signés	1 479,91 M€
Encours bancaires	
Consignations	63,84 M€
Dépôts	3 945,41 M€

### Gestion sous mandat

Programme d'Investissements d'Avenir contractualisés	14,30 M€
--	----------

### Ressources humaines

Effectifs	51
-----------	----



## ACTIONS EMBLÉMATIQUES

### Accélérer la modernisation des ports de plaisance ▶

La Caisse des Dépôts a été retenue par la ville d'Antibes pour moderniser les sites de Port Vauban et Port Gallice. L'objectif du projet du port de Gallice est de proposer un haut niveau de services en matière de performance environnementale. Celui du Port Vauban consiste à devenir la référence méditerranéenne des ports du troisième millénaire, ainsi qu'un lieu d'expérimentation des savoir-faire des entreprises de Sophia Antipolis et des Alpes-Maritimes dans la filière nautique.



La Caisse des Dépôts intervient pour favoriser l'attractivité touristique de ces ports de plaisance, en modernisant l'offre de services

proposée aux clients et aux usagers, en initiant le développement d'une démarche de « ports propres » et en développant l'innovation via une démarche Smart Port.



### Soutenir la reconquête du centre-ville ◀

La Caisse des Dépôts soutient la ville de Miramas comme site démonstrateur pour sa politique de reconquête de son centre-ville. Ainsi, elle finance le projet urbain de requalification et de rénovation de la gare et de la place Jourdan ; elle soutient la rénovation urbaine des logements anciens dégradés





Directeur régional  
Richard Curnier

### *Marseille*

19 place Jules Guesde  
CS 42 119  
13221 Marseille Cedex 01  
Tél. : 04 91 39 59 00

### *Nice*

Parc Arénas  
Le Communica  
455 Promenade  
des Anglais  
06200 Nice Cedex 3  
Tél. : 04 92 29 34 01

et la construction de logements neufs en centre-ville en faveur des primo-accédant ; elle finance des études d'opportunité de mise en place d'une opération de restauration immobilière (ORI) ; elle accompagne des projets d'investisseurs ; enfin, elle apporte un appui dans le traitement des friches urbaines du centre-ville, pour y développer une offre de services tertiaires.

### **Développer un réseau d'énergie renouvelable**

L'écocité de Marseille Euroméditerranée porte le projet de boucle à eau de mer, projet de réseau privé d'énergie renouvelable équilibré par l'eau de mer dont la température permet, grâce à une pompe à chaleur, de produire du chaud, du froid et de l'eau chaude sanitaire avec un apport énergétique amoindri. Dans le cadre du Programme d'Investissements d'Avenir Ville de demain, la Caisse des Dépôts accompagne ce projet

emblématique et fédérateur qui contribue à la dynamique de développement et d'attractivité du territoire. Elle contribue aussi à l'expérimentation à grande échelle de nouvelles unités de production en énergies renouvelables.

### **Diversifier l'offre commerciale en centre urbain** ▼

La Caisse des Dépôts, actionnaire de la Sem Var Aménagement Développement et partenaire du projet de rénovation urbaine du centre ancien de Toulon, a investi

aux côtés de la SARL Carim et de la Sem VAD, dans la SCI Équerre Sémard Développement. Cette structure patrimoniale loue des rez-de-chaussée dédiés à des commerces ou des activités artisanales sur le thème des arts et de l'art de vivre (locaux pour artisans de métiers d'art, boutiques de décoration, etc.). La SCI a acquis une trentaine de lots immobiliers restructurés en 21 cellules commerciales. Le montant de l'investissement s'élève à 3,8 M€, la Caisse des dépôts étant actionnaire de la SCI à hauteur de 34 %.





## DIRECTION RÉGIONALE RÉUNION-OCÉAN INDIEN

Avec plus de 350 M€ de prêts sur fonds d'épargne et 10 M€ d'investissements en fonds propres, la Caisse des Dépôts a poursuivi son action en faveur du développement des îles de la Réunion et de Mayotte.

Elle a consolidé sa place de premier bailleur du territoire avec un encours supérieur à 4 Md€.

Par la mise en œuvre de 35 M€ de prêt de haut de bilan bonifié, elle s'engage dans l'accompagnement de quatre bailleurs sociaux réunionnais, pour favoriser l'accélération de leurs opérations de rénovation de patrimoine, représentant 50 000 logements dans l'île, soit plus 3/4 du parc social de La Réunion.

À Mayotte, elle a mis en place plus de 90 M€ de financement, confortant ainsi la dynamique

de relance de la construction de logements sociaux ainsi que par l'accompagnement des investissements nécessaires en matière d'eau potable et d'assainissement.

En déclinaison de la Charte d'alliance stratégique signée avec l'AFD, elle a par ailleurs renforcé sa coopération avec les agences locales, notamment sur les contreparties sensibles.

Avec près de 400 M€ d'encours, la Caisse des Dépôts a maintenu une forte présence, tant avec les professions juridiques qu'avec les acteurs publics locaux.

Enfin, concernant le FIPHFP, des partenariats actifs permettent une mobilisation croissante des employeurs réunionnais en matière d'emploi de personnes handicapées.



Saint-Denis

## Réunion et Océan indien

### CHIFFRES CLÉS 2016

#### Données financières

Investissements en fonds propres	10,40 M€
Volume de prêts signés	353,98 M€
<b>Encours bancaires</b>	
Consignations	7,97 M€
Dépôts	382,76 M€

#### Gestion sous mandat

Programme d'Investissements d'Avenir contractualisés	0,70 M€
--	---------

#### Ressources humaines

Effectifs	19
-----------	----

## ACTIONS EMBLÉMATIQUES

### Accompagner le développement durable d'une petite commune ▼

Située au cœur de l'île de la Réunion, la petite commune de Cilaos (moins de 6000 habitants) n'en entretient pas moins un réseau d'assainissement relativement important s'étendant sur une superficie de 8500 hectares. Afin de pouvoir rénover et remettre aux normes une partie des ouvrages (en particulier ceux situés

sous les voiries), la collectivité a lancé des travaux représentant près de 2,5 M€.

La direction régionale de la Caisse des Dépôts a accompagné la ville de Cilaos, aux côtés de la région Réunion et d'un EPCI du sud de l'île, en octroyant un prêt sur ressources de la Banque européenne d'investissements à hauteur de 454 000 €.

### Sécuriser le parcours d'apprentis en situation de handicap

En matière d'apprentissage accompagné, le dispositif expérimental PreKap'R mise sur la compétence des personnes handicapées, généralement moins formées, pour leur permettre de décrocher un diplôme et une expérience professionnelle. Un large partenariat de tous les acteurs de l'emploi et du handicap autour du FIPHFP, de l'Agefiph, de la région Réunion et de l'ARS, met à leur disposition les moyens d'accompagnement (pour un montant de 330 000 € pour 2016) permettant d'éviter le décrochage. Le décollage du nombre de contrats d'apprentissage signés par des personnes handicapées (de moins de 10 en 2014 à 55 pour 2016-2017), les premiers diplômés, la croissance du nombre d'employeurs publics et privés mobilisés, sont autant de gages de pérennisation de cette expérimentation soutenue





Directrice régionale  
Nathalie Infante

15, rue Malartic  
BP 80980  
97 479 Saint-Denis Cedex  
Tél. : 02 62 90 03 00

localement et par les instances nationales du FIPHFP et de l'Agefiph, et désormais observée par le secteur, y compris dans l'Hexagone.

### Favoriser l'artisanat par la mise à disposition de locaux adaptés ►

L'immeuble Grand Canal va accueillir 13 ateliers artisanaux à loyer maîtrisé, sur le site très attractif de la Technopôle de Saint-Denis. Fruit d'un partenariat inédit avec la Sodiac, Sem d'aménagement et de construction de la microrégion Nord, ce projet de qualité développe 4 752 m<sup>2</sup> de surface plancher et bénéficie d'un financement européen dédié aux zones d'activité économique. L'investissement s'élève à 6,4 M€, dont 518 000 € apportés en fonds propres par la Caisse des Dépôts. La rentabilité attendue est satisfaisante mais modérée (7,3%), contribuant à l'atteinte d'un objectif d'intérêt général : la mise à disposition de locaux adaptés au bénéfice d'entreprises en croissance, chaînon manquant dans leur parcours résidentiel.



### Soutenir les acteurs de l'Économie sociale et solidaire ►

Créé fin 2015, le pôle territorial de coopération économique (PTCE) Ecopal réunit des acteurs de l'économie classique et de l'économie sociale et solidaire autour de la valorisation des palettes en bois dans une démarche d'économie circulaire équilibrée et solidaire. Les palettes recyclées par la SARL AC2V sont ainsi transformées en meubles ou en matériau brut par les personnels en insertion de l'association Les Palettes de Marguerite, formés par la société EPI. Encore en phase de primo



développement, le PTCE aspire à l'autonomie financière en 2018. La Caisse des Dépôts et l'État soutiennent son développement avec 83 000 € de subventions accordées conjointement sur une durée de trois ans.

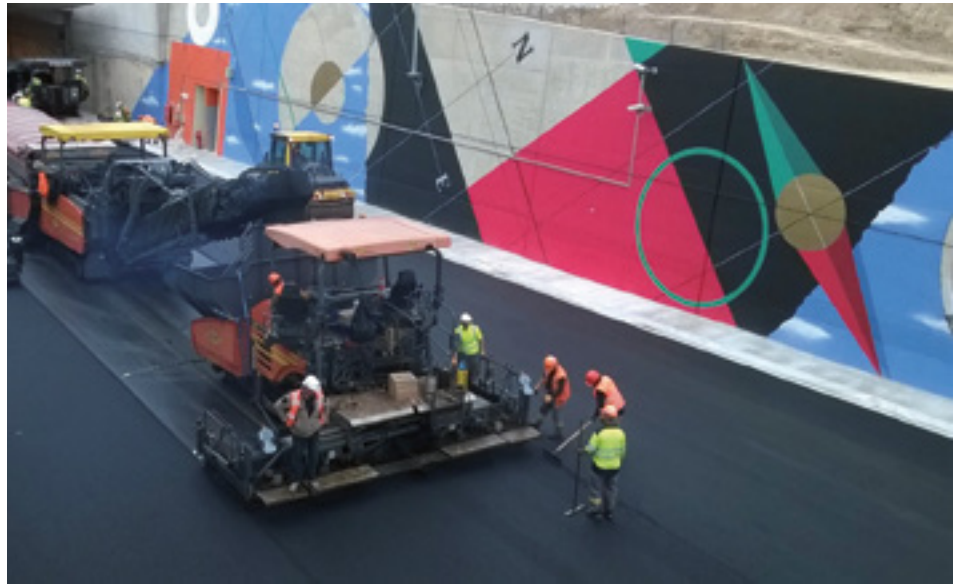
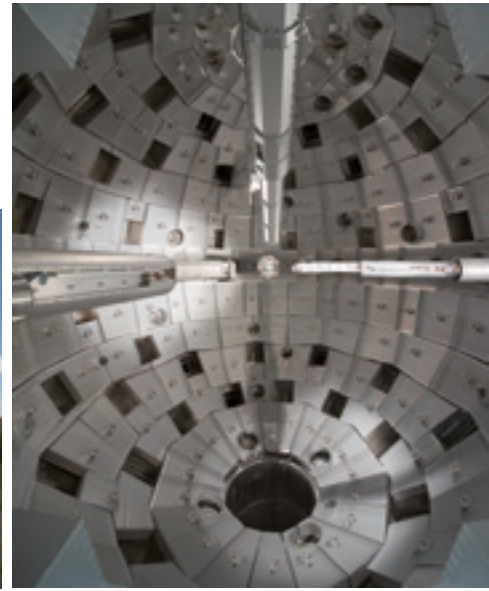
## **CRÉDITS PHOTOS**

Adeline Rabanet  
Agence APPA  
Agence Brunold & Michon  
Agence de l'eau Adour Garonne  
Akuo  
A. Demyanenko – Shutterstock  
B. Plumey – Egis  
Borisb17 – Shutterstock  
Cabinet Architecte Brunet  
Cabinet Jean Amoyal  
CEA-CESTA  
Chepko Danil – Fotolia  
Colores – Shutterstock  
DR  
DR Normandie  
Eric Dexheimer – Signatures

Franck Levey  
François Lo Presti  
Frédéric Achdou  
Galiardimages – Shutterstock  
Guillaume Jacques – Egis  
Henryk Sadura – Shutterstock  
Hervé Thouroude – SNI  
Infografick – Shutterstock  
Istock  
JaySi – Shutterstock  
JB Nappi – Egis  
JL Rigaux – Région Rhône-Alpes  
JM Pettina – Caisse des Dépôts  
Joel 420 – Shutterstock  
Julien Thomazo  
Kietr – Shutterstock  
NAN728 – Shutterstock

Nito – Shutterstock  
Ostill – Shutterstock  
Paul-Chemetov – AUA  
Robert Bleecher – Shutterstock  
Roman Babakin – Shutterstock  
Semba  
Serguey Dzyuba – Shutterstock  
Service audiovisuel IUT Tours  
Siloge  
StevanZZ – Shutterstock  
Thinkstock 2011  
Trivalis  
v.schlichting  
Vertige Photo  
Ville d'Alberville  
vvoe – Shutterstock  
ZM Photo – Shutterstock





[@CaissesdesDepots](https://twitter.com/CaissesdesDepots)  
[www.groupecaisseledesdepots.fr](http://www.groupecaisseledesdepots.fr)

Pour la réussite de tous les projets

GROUPE

