

PANORAMA DU GROUPE

JUIN 2014



A la veille de son bicentenaire, la carte d'identité du groupe Caisse des Dépôts est composée d'un Etablissement public avec 25 directions régionales, de 20 filiales et 127 000 collaborateurs répartis dans 66 pays pour 27,5 Md€ de fonds propres consolidés... Pour vous permettre de mieux l'appréhender, nous vous proposons ce panorama de ses métiers et de ses filiales.

Le Groupe rassemble en son sein des moyens et des compétences dans des secteurs aussi variés que le transport, le tourisme, l'énergie, l'ingénierie, l'immobilier ou le financement des entreprises, pas moins de 11 domaines d'activités.

Acteur de référence au service de l'intérêt général pour accompagner les politiques publiques, gestionnaire de confiance, investisseur, prêteur, opérateur, le Groupe s'emploie à renforcer sa présence dans les territoires et sa proximité avec les acteurs locaux en déclinant son action en fonction des contextes et des enjeux de chaque région.

Parallèlement, le Groupe développe sa présence à l'international à travers l'activité de ses filiales et noue des partenariats avec d'autres investisseurs de long terme pour attirer durablement des capitaux étrangers en France.

A travers ce panorama, vous pourrez découvrir ce qui fait la spécificité du groupe Caisse des Dépôts, pour la réussite de tous les projets.

Le groupe Caisse des Dépôts

GROUPE



1 ÉTABLISSEMENT PUBLIC ET 20 FILIALES



Sommaire

PAGE 04

Métiers

- 06 Direction des services bancaires
- 07 Direction des retraites et de la solidarité
- 08 Direction du fonds d'épargne
- 09 Direction du développement territorial et du réseau

PAGE 10

Régions

- 12 Alsace
- 13 Antilles-Guyane
- 14 Aquitaine
- 15 Auvergne
- 16 Basse-Normandie
- 17 Bourgogne
- 18 Bretagne
- 19 Centre
- 20 Champagne-Ardenne
- 21 Corse
- 22 Franche-Comté
- 23 Haute-Normandie
- 24 Ile-de-France
- 25 Languedoc-Roussillon
- 26 Limousin
- 27 Lorraine
- 28 Midi-Pyrénées
- 29 Nord-Pas-De-Calais
- 30 Nouvelle Calédonie-Polynésie française
- 31 Pays-de-la-Loire
- 32 Picardie
- 33 Poitou-Charentes
- 34 Provence-Alpes-Côte d'Azur
- 35 Réunion-Océan indien
- 36 Rhône-Alpes

PAGE 38

Filiales

- 40 Transdev
- 41 Egis
- 42 CDC International Capital
CDC Infrastructure
- 43 Scet
- 44 Groupe SNI
- 45 Icade
- 46 Compagnie des Alpes
- 47 Belambra
- 48 Bpifrance
- 49 Qualium Investissement
- 50 CNP Assurances
- 51 CDC Climat
- 52 CDC Biodiversité
- 53 Société Forestière
- 54 Novethic
- 55 France Brevets
- 56 CDC Fast
Informatique CDC
- 57 CDC Arkhineo

PAGE 58

Fonctions Groupe

- 60 Secrétariat général,
- 61 Finances, stratégie et participations,
Relations institutionnelles et coopération
européenne et internationale
- 62 Programme d'Investissements
d'Avenir, Communication, Ressources
humaines,
- 63 Audit interne, Exécution des opérations
financières - Caissier général,
Risques et contrôle interne,

*Nathalie Gilly
Directrice des services bancaires*

*Stéphane Kaita
Directeur du développement territorial
et du réseau*



*Anne-Sophie Grasse
Directrice des retraites
et de la solidarité*

*Odile Renaud-Basso,
Directrice générale adjointe,
directrice des fonds d'épargne*



Les métiers de la Caisse des Dépôts

→ La Caisse des Dépôts est un investisseur de long terme au service de l'intérêt général et du développement économique du pays. Elle exerce ses activités dans quatre domaines : les services bancaires, le fonds d'épargne, les retraites et la solidarité et le développement territorial.

Direction des services bancaires

Notre métier est d'exercer les activités bancaires de la Caisse des Dépôts. La direction des services bancaires met en place des modes de gestion assurant transparence et sécurité aux fonds qui nous sont confiés. Nos activités sont certifiées ISO 9001.

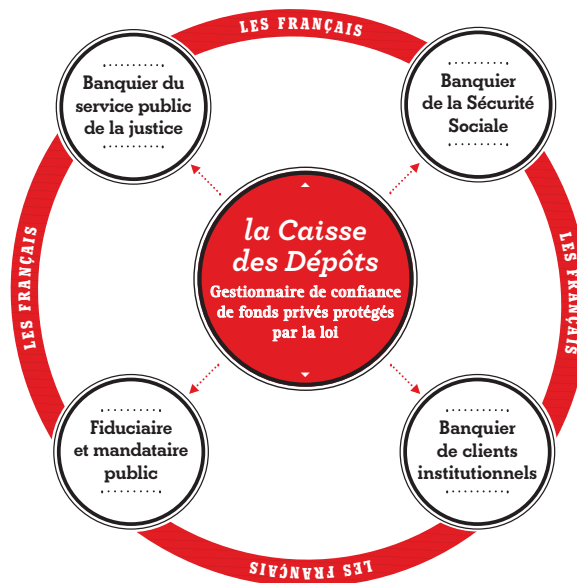
L'activité de la direction des services bancaires se décline en 4 missions :

- **Banquier du service public de la justice**
La Caisse des Dépôts rend des services bancaires spécialisés pour les fonds de tiers maniés par les professions juridiques réglementées. Elle assure le service des consignations et œuvre pour la protection financière des personnes vulnérables.

- **Banquier de la Sécurité sociale**
La Caisse des Dépôts assure pour l'Agence centrale des organismes de sécurité sociale (Acoss) les prestations bancaires indispensables à la performance de la gestion de trésorerie du régime général de la Sécurité sociale. Elle propose également aux organismes de Sécurité sociale des services bancaires adaptés, comme le traitement de leurs flux financiers de masse.

- **Banquier de clients institutionnels**
La Caisse des Dépôts rend des prestations bancaires (tenue de comptes, moyens de paiement) à des clients institutionnels d'intérêt général : organismes de logement social, entreprises publiques locales, fondations, associations...

- **Fiduciaire et mandataire public**
La Caisse des Dépôts délivre des prestations de gestion bancaire, administrative et financière, dans le cadre de mandats confiés par l'Etat et elle développe une activité de fiduciaire, prolongement naturel de sa qualité de tiers de confiance.



Direction des retraites et de la solidarité

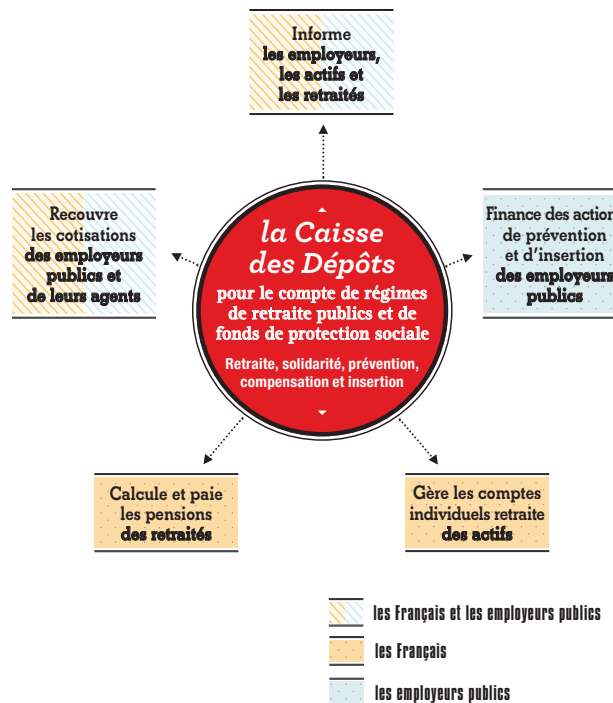
Notre métier est de gérer des fonds de retraite et de solidarité pour compte de tiers. Nous sommes le partenaire privilégié de plus de 75 000 employeurs publics dont l'État, les collectivités territoriales et les établissements hospitaliers.

La direction des retraites et de la solidarité gère 48 fonds qui couvrent 7,5 millions d'actifs et 3,5 millions de pensionnés, soit 1 retraité sur 5 en France :

- quatre grands régimes de retraite pour les personnels titulaires ou contractuels des trois fonctions publiques et les ouvriers de l'État (CNRACL, Ircantec, RAFF, FSPOEIE), la Retraite des Mines, l'Allocation de solidarité pour les personnes âgées, des régimes de retraite catégoriels ou supplémentaires...
- des fonds de solidarité : le Fonds pour l'insertion des personnes handicapées dans la fonction publique, des fonds de prévention ou de compensation...

Un modèle unique dans le paysage français de la protection sociale. Opérateur multifonds, la direction des retraites et de la solidarité met ses savoir-faire au service de ses mandants et des pouvoirs publics. Elle gère tous types de régimes, de base, complémentaire ou supplémentaire, en annuités ou en points. Elle maîtrise l'ensemble des processus de gestion, de relation client et de gouvernance dans le respect de l'identité des fonds. La mutualisation de son système d'information contribue à la performance économique de sa gestion. Cette expertise approfondie et variée lui donne l'opportunité d'être force de propositions et d'innovation sociale.

En 2014, la gestion du futur compte personnel de formation (CPF) a été attribuée à la direction des retraites et de la solidarité.

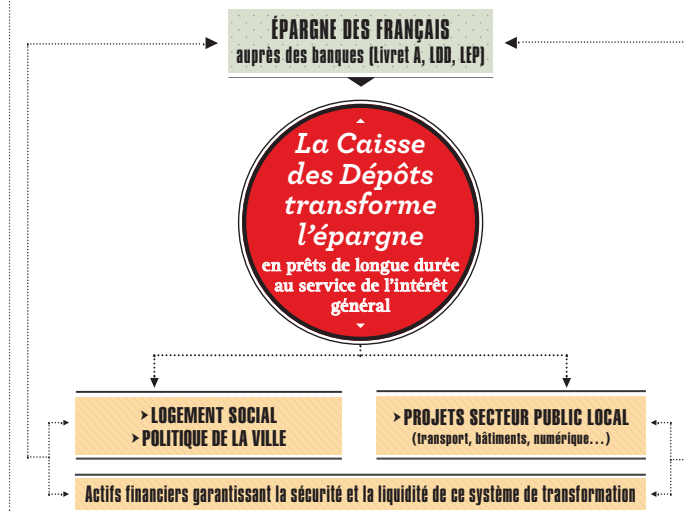


Direction des fonds d'épargne

Notre métier est de transformer en toute sécurité l'épargne populaire (livret A, LDD, LEP) en prêts à très long terme au service de l'intérêt général.

Le fonds d'épargne de la Caisse des Dépôts transforme en toute sécurité une partie de l'épargne populaire (livret A, LDD, LEP) en prêts à très long terme et à des taux privilégiés en faveur de programmes d'intérêt général désignés comme prioritaires par l'Etat. Premier financeur du logement social en France, le fonds d'épargne finance la construction et la réhabilitation de logements sociaux, de structures d'hébergement pour les publics fragilisés et participe à des opérations de renouvellement urbain dans le cadre de la politique de la ville.

Il accompagne également le secteur public local par des prêts finançant des projets structurants pour les territoires : transport, bâtiments publics, hôpitaux, écoles et universités, réseaux d'eau et numérique...
Pour gérer l'équilibre entre une épargne de court terme et des prêts de long terme, le fonds d'épargne dispose d'un portefeuille d'actifs financiers qui assure la solidité à long terme de ce système unique de transformation et garantit la sécurité et la liquidité de l'épargne qui lui est confiée tout en finançant l'économie.



Direction du développement territorial et du réseau

Notre métier est d'accompagner les politiques publiques déclinées en projets de territoires.

La Direction du développement territorial et du réseau joue un rôle d'interface entre les projets des territoires et le groupe Caisse des Dépôts.

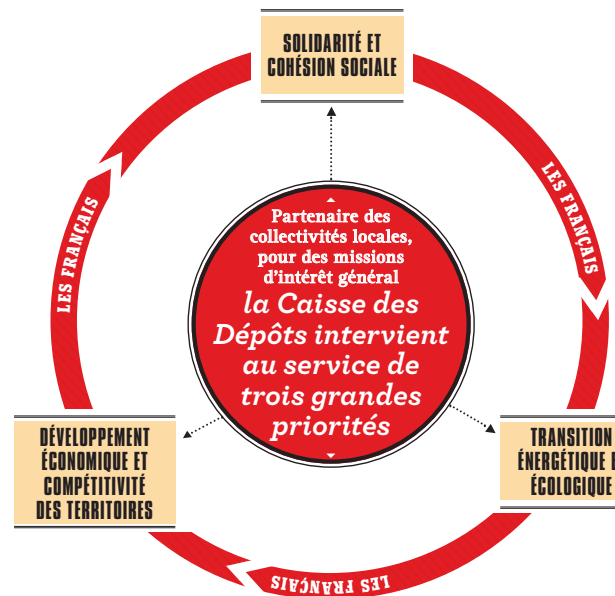
Elle accompagne les politiques publiques de l'Etat et des collectivités territoriales et décline la stratégie du groupe Caisse des Dépôts. Son réseau de 25 directions régionales lui permet de prendre en compte les spécificités locales et d'adapter ses modes d'intervention aux besoins. Avec un rôle d'assembleur, elle apporte des réponses globales à des projets territoriaux grâce à :

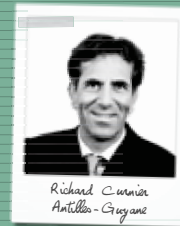
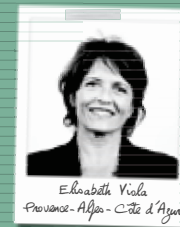
- des investissements en fonds propres, en tant qu'investisseur d'intérêt général aux côtés des collectivités ; ses investissements ne se substituent pas à l'initiative privée, mais au contraire, la confortent lorsqu'elle est insuffisante ou absente ;
- de l'ingénierie territoriale, dans un contexte de complexité accrue et de réduction de l'ingénierie publique.

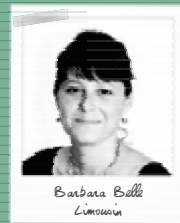
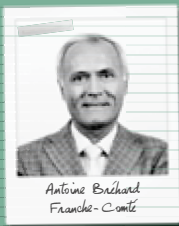
Elle assure également plusieurs missions pour compte de tiers :

- distribuer les prêts sur fonds d'épargne aux organismes de logement social et aux collectivités locales ;
- diffuser l'offre du métier bancaire de l'établissement public auprès des professions juridiques réglementées et des clients institutionnels d'intérêt général ;

- gérer directement 8 actions que l'Etat a confiées à la Caisse des Dépôts dans le cadre du Programme d'Investissements d'Avenir ;
- porter l'offre d'intervention du Fonds pour l'Insertion des Personnes Handicapées dans la fonction publique (FIPHFP).







Les directions régionales en métropole et outre-mer

→ Pour mener à bien ses missions d'investissement sur le long terme au service de l'intérêt général et du développement économique, la Caisse des Dépôts s'appuie sur son réseau de 25 directions régionales en métropole et en outre-mer

Alsace



Esquisse du futur centre nautique de Guebwiller

“l’Alsace attire de nombreux investisseurs étrangers”

Environnement régional

Avec 1,86 million d’habitants, l’Alsace est la plus dense des régions françaises et l’une des plus urbanisée. Région jeune, elle est reconnue tant pour son dynamisme, notamment en matière d’innovation, que pour son attractivité universitaire et professionnelle.

Par son positionnement au cœur de l’Europe rhénane, l’Alsace attire de nombreux investisseurs étrangers et se place au 4^e rang des régions françaises.

Positionnement de la Caisse des Dépôts

La direction régionale d’Alsace se mobilise au service du développement du territoire. Elle s’est fixée comme priorité, l’accompagnement de la transition énergétique et écologique : réhabilitation thermique des bâtiments, promotion des

énergies renouvelables...

Elle contribue en matière de solidarité et de cohésion sociale à l’adaptation de l’offre de logements pour personnes âgées et à l’émergence de la “silver économie”.

Elle est un acteur privilégié de la sphère de l’enseignement, de la recherche et de l’innovation.

Réalisation : centre nautique de Guebwiller

La construction du centre nautique de la Communauté de communes de Guebwiller, projet de 24 M€ est financé à hauteur de 9,1 M€ par la Caisse des Dépôts sur fonds d’épargne dans le cadre de l’enveloppe de 20 Md€ dédiée aux projets de collectivités locales. Cet équipement structurant s’inscrit dans une démarche environnementale très performante en gestion de l’énergie et de l’eau.

Antilles-Guyane

Environnement régional

La direction régionale d'Antilles-Guyane couvre cinq territoires : Guyane, Martinique, Guadeloupe, Saint-Martin et Saint-Barthélemy. Des territoires hétérogènes qui se mobilisent pour lutter contre la crise économique et maintenir la commande publique et le dynamisme entrepreneurial (logement sociaux, tourisme...).

Positionnement de la Caisse des Dépôts

La Caisse des Dépôts intervient en appui du développement des territoires afin d'améliorer leur attractivité grâce à une offre commerciale et touristique diversifiée et au renforcement de la cohésion sociale. La direction régionale Antilles-Guyane favorise également la transition énergétique et écologique en participant entre autre au programme Interreg IV Géothermie Caraïbes.

Réalisation : aboutissement de la première phase du projet KERLYS

Premier bâtiment de 2 700 m², situé à l'entrée sud de Fort-de-France qui accueillera notamment le siège de Groupama et sera desservi par un Transport Collectif en Site Propre (TCSP). L'intervention de la Caisse des Dépôts sur cette opération est double : en tant qu'investisseur, elle intervient à hauteur de 49 % en fonds propres et en tant que prêteur, le fonds d'épargne a été mobilisé pour assurer une partie du financement des bâtiments.

Hall d'entrée de l'immeuble Kerlys à Fort-de-France



Aquitaine



Environnement régional

La région Aquitaine compte plus de 3,2 millions d'habitants sur 5 départements. 3^e région française en superficie, elle est la plus boisée et la 1^{re} région viticole de France. Sa géographie particulièrement variée fait d'elle une région attractive, touristique et dynamique, elle présente un environnement économique et industriel diversifié.



Réhabilitation-extension du Village Vacances "Claouey" VVF à Lège Cap-Ferret – 2013

Positionnement de la Caisse des Dépôts

La Caisse des Dépôts accompagne les collectivités dans le développement des territoires et les projets d'aménagement par son expertise et son appui financier de long terme.

Elle facilite notamment la construction des logements sociaux et accompagne le déploiement des infrastructures Très Haut Débit (THD). Elle finance la LGV SEA et soutient les filières laser, aéronautique, bois, agroalimentaire, énergies renouvelables et touristiques, génératrices d'emplois non délocalisables. Elle est un acteur privilégié du plan Campus afin de développer l'attractivité des universités de Bordeaux et de Pau.

Réalisation : réhabilitation-extension du village vacances VVF situé à Lège Cap-Ferret

La réhabilitation-extension du village de vacances Claouey s'inscrit dans le cadre du plan de rénovation lancé par VVF - villages pour moderniser ses infrastructures.

Sur un site de 8 ha, ce projet consiste à démolir 143 habitations légères de loisirs (HLL) existantes et à construire 195 HLL neuves, un pavillon d'accueil-restaurant/bar et une piscine.

L'investissement est estimé à 13,2 M€.

La Caisse des Dépôts a investi 1,9 M€ aux côtés de VVF développement au capital la SCI VVF Lège Vacances.

L'opération sera totalement achevée pour la saison 2014.

Auvergne

Environnement régional

L'Auvergne compte 1,34 million d'habitants. 3^e région la plus âgée de France, elle est aussi la 7^e région la plus industrialisée. Avec plus de 35 000 étudiants et 6 000 chercheurs la région d'Auvergne est également un pôle d'enseignement et de recherche actif.

Positionnement de la Caisse des Dépôts

La Caisse des Dépôts accompagne la région dans ses priorités de développement : le désenclavement géographique, l'accompagnement du vieillissement de la population, le développement des universités et écoles d'enseignement supérieur, l'attractivité touristique et les politiques de filières (aéronautique, bois, automobile, agroalimentaire). Mandatée par l'Etat au titre du Programme d'Investissements d'Avenir (PIA), elle participe à la Société d'Accélération du Transfert de Technologies (Satt) Grand Centre. Enfin, elle se mobilise également en faveur de la transition énergétique et écologique.

Réalisation : hôpital de Bourbon l'Archambault

Le Centre hospitalier de Bourbon l'Archambault (Allier) a sollicité la Caisse des Dépôts pour le financement de la reconstruction de son établissement de 231 lits, dont 50 lits pour le pôle gériatrie (sanitaire) et 181 lits pour le pôle médico-social (EHPAD). Le coût total pour la partie EHPAD se monte à 25,1 M€. Un prêt PHARE de 19,4 M€ a été signé en 2013. Il sera complété par un autre en 2014 à hauteur de 1,9 M€. Pour



Hôpital de Bourbon-l'Archambault

la partie sanitaire, le coût global s'élève à 7 M€ et le besoin d'emprunt à 6,4 M€. La moitié sera financée en 2014 par un prêt en faveur du secteur public local.

"L'Auvergne est la 7^e région la plus industrialisée"

Basse-Normandie



Septembre 2013, inauguration du centre commercial Les Eléïs à Cherbourg-Octeville

Environnement régional

La Basse-Normandie a su conforter plusieurs axes de développement qui constitueront les moteurs du rebond économique de demain : lancement de grands travaux permettant l'installation des énergies marines renouvelables sur le port de Cherbourg, candidature à l'implantation de fermes pilotes hydroliennes au large du Cotentin, déploiement de réseaux numériques à Très Haut Débit (THD) dans le Calvados et la Manche, positionnement de la région comme territoire pilote de la "silver économie", en cohérence avec les actions menées par les acteurs publics et des industriels innovants.

Positionnement de la Caisse des Dépôts

La Caisse des Dépôts accompagne les évolutions du territoire et joue son rôle d'acteur contra-cyclique en période de ralentissement conjoncturel qui se caractérise par une forte progression des

prêts au logement social, un déploiement rapide de l'enveloppe de prêts au secteur public local et une mobilisation des acteurs du territoire autour des enjeux du tourisme social.

Réalisation : inauguration du centre commercial Les Eléïs

A Cherbourg-Octeville, le centre commercial Les Eléïs a ouvert en mai 2013. Le bâtiment ancien a été entièrement reconfiguré. Une extension de 17 000 m² accueille désormais une cinquantaine de nouvelles enseignes et constitue un pôle d'attractivité commerciale, partie prenante du projet urbain de la Ville. Le nouveau centre commercial permet ainsi d'élargir le centre-ville et de relier l'est et l'ouest de la ville. La Caisse des Dépôts a investi dans le projet Les Eléïs en dotant la structure Cherbourg Invest de 10 M€ de fonds propres et en lui accordant un prêt sur fonds d'épargne d'un montant de 10 M€.

Bourgogne

Environnement régional

La Bourgogne se caractérise par une superficie importante et une faible densité de population. Son dynamisme économique et démographique se concentre aux portes des régions Ile-de-France et Rhône-Alpes. La région bénéficie d'une très bonne desserte de transport. Perçue comme une destination touristique, la Bourgogne est aussi une terre d'industrie avec un nombre important de PME et TPE et des pôles de compétitivité qui se sont structurés autour de filières d'excellence telles que l'agroalimentaire ou le nucléaire.

Positionnement de la Caisse des Dépôts

la Caisse des Dépôts se mobilise en appui des politiques publiques pour répondre aux nouveaux défis de la région Bourgogne : la transition énergétique (production d'énergie renouvelable, rénovation thermique des logements et des bâtiments publics), le logement social, l'immobilier d'activité, notamment en zone politique de la ville, la construction et la rénovation d'équipements sanitaires

et sociaux, le développement de la filière tourisme, notamment rural, l'équipement numérique, le soutien à l'Economie sociale et solidaire (ESS).

Réalisation : financement d'une unité de méthanisation en Saône-et-Loire

Une unité innovante de traitement d'ordures ménagères et de méthanisation en Saône-et-Loire est financée par un prêt sur fonds d'épargne de la Caisse des Dépôts d'un montant de 18,9 M€ et d'une durée de 25 ans.

Pour la première fois en France, le biogaz issu de la méthanisation des ordures sera injecté directement dans le réseau, ce qui permettra de réduire de moitié le volume des déchets enfouis et la pollution.

Le projet, initié en 2009, est porté par le Smet 71, un organisme public regroupant neuf collectivités locales. La réalisation des 12 000 m² de bâtiments été confiée à un groupement d'entreprises, composé d'un cabinet d'architectes de Chalon-sur-Saône, d'Eiffage Construction et de Tiru, filiale d'EDF spécialisée dans la valorisation énergétique des déchets.

"la Bourgogne, une terre d'industrie avec un nombre important de PME et TPE"



Bretagne



Projet UEB C@mpus

“la Caisse des Dépôts se mobilise pour contribuer à l’élaboration du Pacte d’avenir pour la Bretagne”

Environnement régional

Quatrième région touristique de France, la Bretagne se structure aussi autour de secteurs phares comme l’agroalimentaire, la pêche, les télécoms, l’automobile et la construction navale. Sa stratégie de développement repose sur la transition énergétique dans le domaine agricole, la protection et la gestion des ressources maritimes, le numérique et les nouveaux modèles collaboratifs, mais aussi la “silver économie”. Le “Pacte d’avenir pour la Bretagne” met l’accent sur la solidarité avec les territoires fragilisés.

Positionnement de la Caisse des Dépôts

La Caisse des Dépôts se mobilise pour contribuer à l’élaboration du “Pacte d’avenir pour la Bretagne”. Elle met ses compétences et ses capacités financières au service de leurs projets, selon trois priorités : la cohésion sociale, le développement économique et la compétitivité du territoire ainsi que la transition énergétique et environnementale. Elle veille à les accompagner en proposant des solutions adaptées, pérennes et empreintes d’exemplarité dans le financement, la gouvernance et le caractère durable des projets.

Réalisation : un C@mpus universitaire numérique unique en Europe

L’Université Européenne de Bretagne, l’UEB C@mpus, réparties sur l’ensemble du territoire breton, va permettre de développer l’enseignement à distance, d’accroître la collaboration entre laboratoires et équipes de recherche et de concourir au rayonnement international de la Bretagne. Le Pôle de Recherche et d’Enseignement Supérieur (PRES) “Université Européenne de Bretagne” porte ce projet avec l’aide de l’Etat et de la Région Bretagne. Sa réalisation a été attribuée à la SAS Breizh Connect, détenue par la Caisse des Dépôts (40 %), Orange, Eiffage et le Fonds d’Investissement et de Développement des Partenariats Public-Pivré (FIDEPP).

Centre

Environnement régional

La région Centre compte plus de 2,5 millions d'habitants, dont la moitié réside sur l'axe ligérien. Elle contribue pour 3,5 % au PIB national. 1^{re} région européenne de production céréalière, 1^{re} région française de production de cosmétiques et de médicaments, elle compte un réseau étoffé d'entreprises de toutes tailles. Dotée d'un patrimoine touristique remarquable, la région attire plus de 8 millions de touristes par an.

Positionnement de la Caisse des Dépôts

La région Centre dispose d'un fort potentiel pour lequel la Caisse des Dépôts se mobilise. Le développement des territoires passe par des équipements structurants. Le tram de Tours, l'ouverture de la clinique Oréliance à Orléans, réalisés avec l'appui de financements de la Caisse des Dépôts, en sont des exemples. D'autres équipements structurants concernant le numérique ou le tourisme social nécessiteront également des financements et investissements de long terme. La Caisse des Dépôts renforce également ses capacités d'intervention, particulièrement concernant la rénovation des bâtiments. Elle poursuit également son soutien aux dispositifs de microcrédit afin d'aider à la création d'entreprises.

Réalisation : renforcer le développement du quartier des Deux-Lions à Tours

La Caisse des Dépôts poursuit son accompagnement dans le développement économique du quartier des Deux-Lions à Tours. En partenariat avec la Caisse d'Épargne, le Crédit agricole et deux SEM, elle porte un immeuble de bureaux de 9 350 m² SHON. Conçu par l'architecte Jacques Ferrier et représentant un investissement de 26 M€, cet immeuble affiche un Label BBC, une ambiance thermique et visuelle, une gestion de l'eau, des toitures végétalisées. Il sera loué à EDF dans le cadre d'un regroupement de son personnel. La Caisse des Dépôts a mobilisé 1,5 M€ de fonds propres dans cette opération.




+ de 8 millions
de touristes/an

Immeuble de bureaux Le Gallion, Tours
quartier des Deux-Lions

Champagne-Ardenne



Environnement régional

Territoire rural, la Champagne-Ardenne affiche l'une des plus faibles densités de population de France. Région de passage, elle n'abrite pas de grande aire urbaine. Son économie est marquée par le poids de l'agriculture et de l'industrie. Son réseau de transport, sa population relativement jeune, un PIB/habitant au-dessus de la moyenne nationale, des filières agricoles d'excellence constituent ses points forts. Première région éolienne, elle contribue fortement à l'indépendance énergétique du pays.

Positionnement de la Caisse des Dépôts

La Caisse des Dépôts a intensifié son appui aux collectivités locales par des prêts sur fonds d'épargne à hauteur de 35 M€,

l'investissement dans des projets locaux structurants (parc éolien de la Motelle, chaufferie biomasse à Troyes, ateliers artisanaux à Sedan et Bogny-sur-Meuse) ou encore l'appui au développement économique dans les quartiers (Centres commerciaux à Epernay et à la Chapelle-Saint-Luc, convention Citélabs avec Troyes).

L'année 2013 a été aussi marquée par la forte mobilisation en faveur du secteur médicosocial (60 M€ de prêts sur fonds d'épargne) et de la réhabilitation thermique de l'habitat (1 572 logements).

Réalisation : un campus d'@venir en Champagne-Ardenne

En lien étroit avec les collectivités locales et l'Etat, l'Université Reims Champagne-Ardenne (URCA) porte un projet structurant pour le territoire régional, avec l'ambition de regrouper sur un "Grand Campus" l'ensemble de ses sites universitaires rémois.

La Caisse des Dépôts, avec la signature en 2013 d'une convention régionale Campus d'@venir, a accompagné en expertise et en financement cette stratégie de refondation de l'URCA en appuyant la réalisation de ses schémas directeurs numérique et immobilier. La Caisse des Dépôts travaille désormais avec l'URCA et ses partenaires à la mise en place d'une démarche développement durable et d'une réflexion autour de la vie étudiante, afin que ce campus soit un véritable lieu de vie et d'innovation.



Bibliothèque du Campus de l'URCA

Corse



Environnement régional

Marquée par l'insularité et un relief montagneux, la Corse figure parmi les régions françaises à la plus forte croissance démographique depuis 1999 avec 310 000 habitants. Sa géographie et la richesse de son patrimoine génèrent une activité touristique importante, ressource économique indispensable. Son économie est marquée par une activité industrielle réduite et un secteur public très présent.

Positionnement de la Caisse des Dépôts

En élaborant le Plan d'aménagement et de développement durable de la Corse (PADDUC), la Collectivité territoriale de Corse a entrepris de redéfinir le modèle et la stratégie de développement de l'île. La Caisse des Dépôts mobilise ses financements en faveur du logement social et de la politique de la ville et développe, en particulier avec la Collectivité Territoriale de Corse, des axes

de coopération et de travail en faveur de la maîtrise de la consommation d'énergie et de l'augmentation de la production d'énergie renouvelable.

Réalisation : création de la SAS Patrimoniale de Bastia

La SEM Bastia Aménagement, la Caisse des Dépôts et la Caisse d'Épargne Provence-Alpes-Corse ont créé, en novembre 2013, la SAS Patrimoniale de Bastia dont l'objectif est de réaliser et gérer des projets immobiliers favorisant le développement économique de la ville de Bastia. La première opération portée par la SAS Patrimoniale de Bastia concerne l'implantation de Radio France Bleu Freqwenza Mora. Cette opération, qui s'inscrit dans la politique de renouvellement urbain menée par la ville pour la reconquête de son centre-ville et la valorisation de son bâti, doit permettre de réhabiliter les bâtiments existants d'une friche urbaine, le Bastion Nord.

Ville de Bastia

*Forte croissance
démographique*

Franche-Comté



Environnement régional

Région la plus industrielle, la Franche-Comté connaît un taux de chômage contenu grâce à sa voisine suisse dynamique. L'innovation, la diversification du tissu industriel, le développement des outils financiers et immobiliers en vue d'accueillir et de développer les entreprises, l'émergence de nouvelles filières, l'amélioration de l'accessibilité physique et numérique des territoires sont des enjeux prioritaires. La région, pourvue de ressources naturelles abondantes, est ambitieuse en matière de transition écologique. Elle doit enfin mieux tirer parti de son fort potentiel touristique.

Positionnement de la Caisse des Dépôts

1^{er} prêteur aux grands projets régionaux, la Caisse des Dépôts a investi au service de l'attractivité du territoire en injectant 1,2 M€ dans l'immobilier tertiaire.

Un investissement cumulé de 24,3 M€ permet de proposer 439 000 m² de locaux adaptés aux besoins des entreprises de la région. En articulation avec Bpifrance, elle soutient l'entrepreneuriat et la création d'entreprises. Dans le cadre du Programme d'Investissements d'Avenir (PIA), elle finance la Société d'Accélération du Transfert de Technologies (SATT) Grand Est et le déploiement du Très Haut Débit (THD) dans le Doubs.

Réalisation : CHRU de Besançon

Le CHRU de Besançon a engagé le projet de l'Institut régional fédératif du cancer (IRFC) et la rénovation du site Jean Minjoz. L'IRFC va renforcer la synergie des acteurs et des moyens de la cancérologie en Franche-Comté. Ces deux projets d'un coût global de 170 M€ bénéficient de crédits de l'Agence régionale de la santé (ARS) et de deux prêts sur fonds d'épargne d'un montant global de 44 M€.

Institut régional fédératif du cancer



Haute-Normandie

Environnement régional

La région Haute-Normandie se caractérise par une identité industrielle et agricole forte. Ses spécialisations économiques et sectorielles découlent de son appareil portuaire. Son principal défi consiste à s'appuyer sur les compétences techniques existantes pour se tourner vers des activités plus innovantes. L'année 2014 devrait être marquée par l'émergence d'une métropole régionale attendu de l'éolien offshore et la poursuite de la mobilisation de l'ensemble des acteurs sur le projet Axe Seine.

Positionnement de la Caisse des Dépôts

La Caisse des Dépôts vient en soutien au territoire haut normand. Elle a renforcé son appui aux petites collectivités grâce à l'enveloppe de prêts sur fonds d'épargne de 20 Md€. Elle s'est positionnée, en lien avec les filiales du Groupe présentes dans la région, en acteur public participant à la mise en œuvre des politiques publiques locales. Avec 609 M€ de prêts notamment en faveur des bailleurs sociaux, la Caisse des Dépôts a contribué au financement du logement social.



Quai Tonquin - perspe

Réalisation : la Caisse des Dépôts investit dans un immeuble de Bureaux à Dieppe

La Ville de Dieppe souhaite reconquérir environ 40 ha d'espaces urbano-portuaires situés sur la ZAC Dieppe Sud. Porté par la SCI "Dieppe Invest" dont la Caisse des Dépôts est actionnaire à hauteur de 49%. L'immeuble en accession est d'ores et déjà vendu et la partie en location commercialisée à plus de 80 %. Les travaux commenceront à la fin du 1^{er} trimestre 2014 pour une livraison prévue en septembre 2015.

Ile-de-France



Mundo Montreuil perspective rue


 11,9 millions
 d'habitants

Environnement régional

Avec ses 11,9 millions d'habitants et 5,5 millions d'emplois, l'Ile-de-France représente à elle seule 19 % de la population de la France métropolitaine. Elle produit une grande partie de la richesse nationale constituant ainsi une région majeure à l'échelle européenne. Elle n'en est pas moins touchée par un certain nombre de déséquilibres et de difficultés spécifiques : l'offre de logement insuffisante, déséquilibres habitat/emploi...

Positionnement de la Caisse des Dépôts

S'inscrivant dans le cadre du Grand Paris, la Caisse des Dépôts soutient le développement de la compétitivité et de l'attractivité de la région en accompagnant le déploiement du numérique et l'implantation d'entreprises innovantes sur son territoire. Elle intervient en faveur de l'amélioration de la circulation des personnes, des biens et de l'information notamment par son implication dans le financement du Grand Paris Express. Afin de contribuer à un meilleur équilibre entre les territoires, la Caisse des Dépôts finance les démarches de réduction des inégalités dans les territoires de renouvellement urbain, tant sur le bâti, l'aménagement que pour l'accès à l'emploi.

Réalisation : Mundo Montreuil, un nouveau centre d'affaires à Montreuil

La ville de Montreuil accueille en 2014 un centre d'affaires de 2 000 m² baptisé Mundo Montreuil. Issu de la réhabilitation d'une friche industrielle, le site ouvrira ses portes à une vingtaine d'associations des secteurs de l'environnement et de la solidarité. Conçu selon les meilleurs standards de performance énergétique, Mundo Montreuil propose une offre immobilière locative de qualité adaptée aux ressources des porteurs de projets de l'économie sociale. Porté par la SAS ETIC, soutenue en fonds propres par la Caisse des Dépôts à hauteur de 577 K€, soit 35 % du financement total.

Languedoc-Roussillon

Environnement régional

Avec 2,6 millions d'habitants et une progression de plus de 30 000 habitants par an, la région Languedoc-Roussillon connaît la plus forte croissance démographique française et présente un besoin en logements sociaux.

La présence du monde universitaire avec une reconnaissance dans le domaine de la recherche place la région au 3^e rang national avec près de 100 000 étudiants. Quant à l'économie du tourisme, elle positionne la région Languedoc-Roussillon au 4^e rang national.

Positionnement de la Caisse des Dépôts

La Caisse des Dépôts accompagne activement les opérateurs régionaux sur l'objectif prioritaire de construction de logements sociaux. Depuis 3 ans, le montant total des prêts au logement social et à la politique de la ville est en hausse de 31 % chaque année. En 2013, ce sont 523 M€ de prêts sur fonds d'épargne qui ont financé 4 447 logements

construits et 5 306 réhabilités. Pour ces logements, réalisés par une trentaine d'organismes, la part du prêt Caisse des Dépôts (78 %) a permis de financer des travaux à hauteur de 670 M€.

Réalisation : lancement du projet de distribution d'eau Aqua Domitia

La gestion durable de la ressource en eau est une question cruciale pour la région qui souffre d'une insuffisance en eau. La Région a décidé d'activer une politique publique de l'eau de grande ampleur en utilisant les compétences de la SEM locale BRL dont la Caisse des Dépôts est actionnaire de longue date. Le projet Aqua Domitia est le plus important programme réalisé en France depuis 30 ans. Avec 300 M€ de travaux réalisés par BRL, l'alimentation en eau d'une centaine de communes sera sécurisée entre Montpellier et Narbonne. A cette fin, en 2013, BRL a lancé une augmentation de capital de 7 M€ à laquelle la Caisse des Dépôts a participé à hauteur de 938 K€.

Aqua Domitia (BR



Limousin

Environnement régional

Région la moins peuplée et la plus âgée de métropole, le Limousin compte les trois quarts de son territoire en zones de revitalisation rurale. Son attractivité repose sur deux parcs naturels régionaux et 27 pôles d'excellence rurale. Son économie est structurée par un tissu dense de petites entreprises et une forte présence de l'ESS. La technopole ESTER et les deux pôles de compétitivité ancrent l'innovation et l'ouverture internationale au cœur de son développement.

Positionnement de la Caisse des Dépôts

La Caisse des Dépôts apporte son soutien à des opérations immobilières notamment dans les domaines du tourisme et du médico-social. L'activité "prêteur" de la Caisse des Dépôts vise à améliorer la qualité du patrimoine des bailleurs sociaux. Dans ce but, 16 M€ de prêts ont été signés pour la rénovation des logements sociaux. Par ailleurs, la Caisse des Dépôts, l'Etat et la Région se sont investis dans la promotion de l'entreprenariat des femmes.

Réalisation : financement des territoires, Maison de Santé Pluridisciplinaire de La Celle-Dunoise

La Celle-Dunoise, commune au bord de la Creuse, est fortement touchée par la désertification médicale des zones rurales et le vieillissement. Ceci a conduit les élus à transformer un bâtiment ancien en Maison de Santé Pluridisciplinaire. Le coût d'opération de 480 K€ mobilise des subventions (Commune, Etat, Europe) et 80 K€ de prêt sur fonds d'épargne. La convention passée avec les professionnels de santé permettra de réunir médecins, kinésithérapeutes et infirmiers. Ce projet, essentiel pour la cohésion sociale des territoires, illustre les actions menées par le Département de la Creuse pour le maintien à domicile des personnes âgées et la capacité de la Caisse des Dépôts à les accompagner.



Maison de Santé Pluridisciplinaire de La Celle-Dunoise

Lorraine



Maquette du Nouvel Hôpital d'Epinal

Environnement régional

La Lorraine bénéficie d'une position privilégiée lui permettant d'axer son développement sur une coopération transfrontalière. L'activité économique située autour du Sillon Lorrain est marquée par une forte spécialisation industrielle avec de nombreux savoir-faire sur les secteurs des matériaux et de l'énergie. Il est également l'un des pôles étudiants les plus importants du Grand-Est.

Positionnement de la Caisse des Dépôts

La Caisse des Dépôts se mobilise en accompagnement des politiques publiques régionales. Elle a signé 520 M€ de prêts sur fonds d'épargne en 2013 à destination des organismes de logement social, des collectivités, des hôpitaux et du secteur médicosocial.

Partie prenante du Pacte Etat-Lorraine structurant le développement régional sur la période 2014-2016, elle participe aux

1^{res} réalisations du Pôle Métropolitain du Sillon Lorrain et accompagne l'opération d'intérêt national Alzette-Belval avec l'Etablissement Public d'Aménagement.

Réalisation : reconstruction de l'hôpital d'Epinal

En juillet 2013, la Caisse des Dépôts et l'hôpital Emile Durkheim ont signé un contrat de prêt de renouvellement urbain sur fonds d'épargne de 68 M€ afin de financer la construction du nouvel hôpital d'Epinal. Ce prêt, le plus important réalisé en Lorraine, permet d'accompagner ce projet structurant pour le quartier mais également pour le territoire. Le projet de démolition et de reconstruction de l'hôpital, qui le placera alors parmi les plus modernes de France, vient compléter un important programme de renouvellement urbain soutenu par la Caisse des Dépôts, via des prêts sur fonds d'épargne accordés aux bailleurs sociaux et à la Ville d'Epinal.



Midi-Pyrénées



Environnement régional

La Région Midi-Pyrénées est marquée par un essor démographique et un phénomène de concentration autour des noyaux urbains. Son paysage économique se distingue par des filières à haute valeur ajoutée (aéronautique, biotechnologies, etc.), une agriculture dynamique et un fort potentiel touristique. Dotée de 5 universités, elle constitue le second centre d'accueil d'étudiants en France. Enfin, l'arrivée à maturité des projets d'infrastructures numériques devrait renforcer son attractivité.



La place Empalot

Positionnement de la Caisse des Dépôts

La Caisse des Dépôts agit en faveur de la future EcoCité Toulouse-Plaine Campus. Elle a conclu une convention avec l'Etat, Toulouse Métropole, la Ville de Toulouse et la SEM Oppidéa. La transition énergétique est au cœur de ce projet

global d'aménagement de l'Est de la ville. Il est doté de 2,4 M€ par le fonds Ville de demain. Le projet de développement de la formation en alternance porté par le Grand Cahors a bénéficié d'une aide du Programme d'Investissements d'Avenir (PIA) de 2,2 M€ pour un besoin total de 5,8 M€. Il prévoit l'ouverture de nouvelles formations adaptées à l'économie locale et la création d'hébergements innovants. Le Fonds de prêts d'honneur régional innovation, créé par la Région et la Caisse des Dépôts, a réalisé ses premiers engagements en soutenant les initiatives de deux entreprises dans les secteurs de l'aéronautique et de l'agriculture. Enfin, avec 1 700 logements sociaux financés en éco-prêt en 2013, la région Midi-Pyrénées, confrontée à un fort essor démographique, s'adapte pour réduire ses consommations énergétiques.

Réalisation : renouvellement du quartier Empalot à Toulouse

Classé en zone sensible, le quartier Empalot, proche du centre-ville, dispose de nombreux atouts : proximité, espaces verts, berges de la Garonne. Néanmoins, cet ensemble d'immeubles collectifs nécessite une reconfiguration afin de s'ouvrir sur son environnement urbain. Dans le cadre du grand projet de ville et d'une convention ANRU, le groupe Caisse des Dépôts apporte son savoir-faire : Financements sur fonds d'épargne, investissement pour restructurer le centre commercial et redynamiser le cœur de quartier, participation d'Egis Aménagement, autant d'interventions témoignant de la mobilisation concrète du Groupe autour des priorités du territoire.

Nord-Pas-de-Calais



Site minier de Wallers-Arenberg

Environnement régional

Jeune et fortement peuplé, le Nord-Pas-de-Calais voit sa population se concentrer sur la métropole lilloise et le bassin minier. Avec 156 000 étudiants, il se place au 4^e rang des régions françaises pour l'enseignement supérieur. Son industrie représente 21,9 % de l'emploi salarié régional. Et la région s'affiche ainsi en leader pour l'automobile, la sidérurgie, le verre et le ferroviaire.

Positionnement de la Caisse des Dépôts

La Caisse des Dépôts a maintenu son activité de prêts sur fonds d'épargne à un niveau élevé identique à 2012 (1,6 Md€), dont 648 M€ de prêts aux collectivités locales. Sur ce montant, 492 M€ ont bénéficié au financement long terme des investissements publics (transport, construction et rénovation de bâtiments publics) et 156 M€ au financement d'aménagements et d'équipements dans les territoires de la politique de la ville.

Réalisation : "la fabrique à images"

Ce projet, porté par Exterimmo, filiale du groupe Caisse des Dépôts, expert dans la rénovation énergétique des bâtiments publics, vise à reconverter l'ancien site minier de Wallers-Arenberg en un lieu dédié au développement de la recherche et au transfert technologique dans les domaines de l'audiovisuel et des médias numériques. Ce projet est à l'initiative de la Communauté d'agglomération de la Porte du Hainaut et d'un partenariat avec l'université de Valenciennes. Les universitaires et chercheurs présents dans "la fabrique" vont travailler sur l'impact cognitif des contenus cinématographiques.



leader pour
l'automobile

Nouvelle-Calédonie/Polynésie Française

Environnement régional

Très influencée par l'exploitation minière, l'activité économique de la Nouvelle-Calédonie s'est vue ralentie en 2013 par la fin des investissements et la baisse du cours du nickel. Le territoire conserve toutefois un véritable potentiel de croissance au regard de ses richesses naturelles, de la culture d'entreprise existante et de sa situation géographique. La Polynésie Française connaît, une situation économique dégradée. Pour faire face à cette situation, le gouvernement de Polynésie Française a adopté, fin 2013, un plan de redressement budgétaire basé sur une hausse des ressources fiscales. L'économie locale de Saint-Pierre-et-Miquelon, longtemps fondée sur la pêche à la morue, repose désormais sur le secteur tertiaire.



Perspective - Médipôle du Grand Nouméa

L'économie productive locale de Wallis et Futuna est axée sur une économie vivrière où les secteurs de l'agriculture, de l'élevage et de la pêche artisanale assurent une part importante d'autosuffisance alimentaire. Le marché de l'emploi est caractérisé par un secteur public qui concentre 70 % de l'emploi salarié total.

Positionnement de la Caisse des Dépôts

La Caisse des Dépôts développe ses activités sur les territoires de la Nouvelle-Calédonie, de la Polynésie Française, de Wallis-et-Futuna et de Saint-Pierre et Miquelon. En tenant compte des spécificités de chacun de ces territoires. C'est en Nouvelle-Calédonie que l'activité de la Caisse des Dépôts se déploie de manière plus complète. Elle est le banquier des professions juridiques et d'institutions d'intérêt général et exerce son activité de prêteur sur fonds d'épargne au profit des bailleurs sociaux, des collectivités et établissements publics locaux, pour le financement de leurs projets de long terme (hôpitaux, transport collectifs, équipements publics, universités).

Réalisation : médipôle du Grand Nouméa

Réalisé sous maîtrise d'ouvrage de la Nouvelle-Calédonie, cet ensemble immobilier, d'une superficie de 90 000 m², permettra de regrouper sur un site unique, à partir de 2016, le centre hospitalier territorial, ses services logistiques, l'Institut Pasteur et un pôle de radiothérapie. Le médipôle améliorera la couverture sanitaire du territoire et participera à la restructuration urbaine du Grand-Nouméa. Le groupe Caisse des Dépôts s'est fortement impliqué dans la réalisation du projet, en accordant un prêt sur fonds d'épargne de 126 M€ et en assurant par le biais d'Icade, une mission d'assistance à maîtrise d'ouvrage.

Pays-de-la-Loire



Collège de la Mothe Achard - Vendée

Environnement régional

La population de la région pays de la Loire connaît une croissance démographique importante, elle se concentre surtout sur le littoral et dans l'espace périurbain. Importante et diversifiée, l'industrie régionale se distingue dans quelques secteurs clés : industries navales, aéronautique, agriculture et agroalimentaire. De plus, les activités liées au tourisme et à la mer présentent un potentiel de développement. Son économie sociale et solidaire se place au 1^{er} rang national en terme d'emplois.

Positionnement de la Caisse des Dépôts

Près d'1 Md€ de prêts nouveaux sur fonds d'épargne a été injecté en 2013 dans l'économie régionale, au bénéfice, d'abord, du logement social et de la politique de la ville, et ensuite, des projets des collectivités locales et des grandes infrastructures. La Caisse des Dépôts a aussi apporté son soutien aux acteurs de l'aménagement (établissements publics locaux ou fonciers) et déployé de nouveaux outils de financement en matière de création et de

développement des entreprises ou de microcrédit personnel. L'investissement en fonds propres est resté intense notamment sur de nouveaux projets dominés par l'immobilier de bureaux ou des activités d'accompagnement des filières économiques régionales, comme par exemple les énergies marines renouvelables.

Réalisation : soutien du Plan Collège de la Vendée

La Caisse des Dépôts a soutenu le Plan collège 2013-2017 du département de la Vendée en finançant à hauteur de 68 M€ la construction de 6 nouveaux collèges et la réhabilitation de 24 collèges existants. L'objectif est de répondre aux besoins d'équipement scolaire générés par les évolutions démographiques. Les collèges seront majoritairement construits à base de bois et leur performance énergétique sera en phase avec la norme BBC. Ce prêt permettra également leur équipement numérique, conformément à l'objectif du département d'équiper 100 % de ces infrastructures.

“son économie sociale et solidaire se place au 1^{er} rang national en terme d'emplois”

Picardie

“la Picardie figure au 2^e rang des régions françaises bénéficiaires du Programme d’Investissements d’Avenir (PIA)”

Environnement régional

La Picardie mise sur ses atouts et sa stratégie de spécialisation intelligente (S3) pour encourager son renouveau industriel et développer ses filières d’avenir : chimie du végétal, mobilité, urbanicité, ou encore énergies renouvelables. Région de transition, la Picardie figure au 2^e rang des régions françaises bénéficiaires du Programme d’Investissements d’Avenir (PIA) et au 3^e rang de celles qui connaîtront pour la période 2014-2020 la plus forte hausse de crédits européens.

Positionnement de la Caisse des Dépôts

Développement économique, cohésion sociale et transition énergétique et écologique sont ses priorités. La Caisse des Dépôts a renforcé en 2013 son soutien à la création d’entreprises, à l’économie sociale et solidaire (ESS) et aux projets territoriaux à vocation économique. Ses prêts au logement social sur fonds d’épargne ont cru de 38 %, le volume d’éco-prêts accordés pour la

réhabilitation thermique du parc a triplé. 12 M€ ont été investis dans des unités de production d’énergies renouvelables ces dernières années. Dans le cadre des actions du PIA, dont elle est opérateur, la Caisse des Dépôts a accompagné la qualification au Fonds pour la société numérique (FSN) des schémas départementaux de l’Oise et de la Somme.

Réalisation : création de la plateforme mutualisée d’innovation IMPROVE

Dans le cadre du PIA, la Caisse des Dépôts apporte 3,7 M€ de subventions et de capital à l’Institut Mutualisé pour les PROTéines VEgétales (IMPROVE) dont l’ambition est de devenir le leader européen de la valorisation des protéines végétales. Basée à Dury (80), cette plateforme, associe 4 acteurs industriels (Téréos, Sofiprotéol, Siclaé et In Vivo) qui mutualisent leur recherche dans ce domaine en s’appuyant sur les compétences de l’Université de Picardie Jules Verne, du Centre de Valorisation de Glucides et de l’Institut National de Recherche Agronomique.

Plateforme mutualisée d’innovation IMPROVE



Poitou-Charentes



Center Parcs Vienne Grand-Ouest

Environnement régional

La région Poitou-Charentes bénéficie d'infrastructures de transports de qualité et d'une attractivité touristique importante. Avec 1,8 million d'habitants, la région représente 2,3 % du PIB.

Faiblement industrialisé, elle dispose néanmoins de secteurs de pointe autour de l'agroalimentaire, de l'aéronautique ou du nautisme. Avec potentiel en matière d'énergies renouvelables, l'excellence environnementale est un axe majeur de la stratégie régionale.

Positionnement de la Caisse des Dépôts

La Caisse des Dépôts s'est fortement mobilisée en faveur du financement du logement social et des projets de long terme du territoire avec près de 300 M€ de prêts signés. L'activité bancaire au profit des professions juridiques connaît une progression similaire avec plus de 7 M€ de prêts versés. Les investissements en fonds propres représentent plus de 7 M€, sur

des projets tels que le Center Parcs Vienne Grand-Ouest, le cinéma de Rochefort, les éoliennes en Charente-Maritime et la création avec la Région du premier fonds de prêt d'honneur pour financer des projets d'entreprises portés par des femmes.

Réalisation : Center Parcs Vienne Grand-Ouest

Avec plus de 300 M€ d'investissements au carrefour des régions Poitou-Charentes, Pays de Loire et Centre, l'implantation du Center Parcs apporte un dynamisme à ce territoire rural du nord de la Vienne, par la création de 600 emplois directs et 400 indirects. La Caisse des Dépôts a accompagné par son expertise et son ingénierie le montage juridique et financier de la SAEML du Bois de la Mothe Chandénier, qui finance les équipements de services et de loisirs (135 M€ d'investissement). Elle est également présente dans cette société, à hauteur de 15,25 M€, aux côtés du Département de la Vienne et de la Région Poitou-Charentes.

Provence-Alpes-Côte d'Azur

Environnement régional

La région PACA dispose de nombreux atouts qui en font une des régions les plus attractives de France (3^e PIB régional et 2^e région touristique). Les universités et l'économie de la connaissance occupent une place majeure dans son activité, avec 157 000 étudiants recensés sur le territoire.

Seaty Campus Parking Silo - Perspectives du Silo



Positionnement de la Caisse des Dépôts

L'activité de prêts sur fonds d'épargne présente un bilan positif avec 1,1 Md€ de contrats signés. Sur le champ du logement social, l'activité est en progression de 16 %. Les prêts au secteur public local atteignent, quant à eux, 319 M€. La Caisse des Dépôts a doublé ses investissements en fonds propres dans des projets d'intérêt général au service des territoires avec un volume de 21 M€ pour un montant d'opérations de 227 M€.

Réalisation : le Technopôle de la Mer à Ollioules

Le projet du Technopôle de la Mer vise à créer, sur le territoire de la Communauté d'agglomération de Toulon Provence Méditerranée (TPM), un pôle tertiaire et de services de 10 000 m² pour accompagner l'implantation du groupe DCNS (construction navale) et les entreprises de haute technologie liées au pôle de compétitivité Mer Méditerranée. Il fait partie des 10 opérations majeures du Projet de Rade, projet de développement économique d'envergure. La Caisse des Dépôts participera à hauteur de 40 % des fonds propres de la structure, le projet s'élevant à 35 M€. Le soutien de la Caisse des Dépôts s'inscrit dans la continuité du protocole de coopération signé fin 2011 avec TPM.

Réunion-Océan Indien

Environnement régional

Les îles de la Réunion et de Mayotte ont en commun l'éloignement géographique, la densité territoriale et des marchés locaux limités. Ces handicaps structurels génèrent des coûts de production et de transports importants qui affectent leur compétitivité. Dans un contexte de chômage élevé et de croissance démographique soutenue, ces économies dépendent fortement des transferts sociaux et de la capacité financière de l'Etat et de l'Europe à accompagner leurs projets de développement.

Positionnement de la Caisse des Dépôts

En 2013, la Caisse des Dépôts a signé 1,5 Md€ de contrat de prêts signés, dont 320 M€ à destination du secteur public local. A cela s'ajoute l'engagement de 6,6 M€ de fonds propres pour des outils opérationnels de collectivités locales. Ainsi, elle a assuré le financement de près de 5 000 logements (570 M€ de prêts). Elle a également soutenu les investissements du Centre hospitalier universitaire de la Réunion à hauteur de 60 M€. Par ailleurs, elle a aidé les projets structurants : mise en œuvre des accords de Matignon, financement des investissements aéroportuaires (45 M€), nouvelle route du littoral (622 M€) porté par la Région Réunion. Enfin, elle s'est mobilisée pour l'immobilier d'activité avec la création d'Actisem, pour le tourisme avec le lancement des travaux d'un hôtel à Saint-Pierre et pour la création de la compagnie aérienne mahoraise EWA tournée vers l'Afrique de l'Ouest.



Réalisation : soutenir l'économie du tourisme

Soutenue par le FEDER et l'Etat, la Région Réunion met en œuvre une action volontariste pour augmenter les capacités d'hébergement classées en privilégiant les zones peu développées présentant un fort potentiel. En 2013, la Caisse des Dépôts a réalisé son premier investissement immobilier en matière touristique à La Réunion. Situé en bord de mer à Saint-Pierre, l'hôtel 3 étoiles "Le Battant des Lames", dont les travaux sont en cours, ouvrira ses portes mi-2015. Cet investissement de 10 M€, porté par une SAS patrimoniale constituée à parité entre l'exploitant hôtelier et la Caisse des Dépôts, permettra la création de 40 emplois directs dans le Sud de l'île.

Hôtel Battant des Lames à Saint-Pier

Rhône-Alpes

Environnement régional

La région Rhône-Alpes, 6^e région européenne, est dynamisée par plusieurs grands pôles urbains : Lyon, Grenoble, Saint-Etienne ...

La région porte de grands projets d'infrastructures (Lyon-Turin), urbains (Confluence, Giant), industriels (Vallée de la chimie) et numériques (réseaux THD). Le tourisme en haute et moyenne montagne, les énergies renouvelables, le logement social et le traitement des disparités régionales constituent aussi des facteurs de développement.

Positionnement de la Caisse des Dépôts

La Caisse des Dépôts se mobilise pour mettre en place les nouveaux prêts au secteur public local (400 demandes, 165 M€ de prêts signés, 260 M€ engagés en moins de 6 mois), tout en maintenant un niveau très élevé de prêts au logement social (1,1 Md€). L'activité bancaire a été intense en 2013 : début de la réorganisation du réseau des finances publiques, accompagnement des notaires et

développement des consignations (+ 36 % en 3 ans). Elle a accru ses investissements en fonds propres (47 M€), dans l'immobilier au service de l'innovation, les énergies renouvelables et la rénovation immobilière en montagne. Elle a contribué à la mise en place de Bpifrance et à la création des SATT de Lyon-Saint-Etienne et de Grenoble.

Réalisation : CARSO, siège social et laboratoire à Vénissieux

Créé en 1992 par essaimage scientifique du CNRS, Carso est un des leaders des prestations analytiques dans les domaines de l'environnement, de l'agro-alimentaire et de la génétique. Carso va implanter aux Minguettes à Vénissieux, en zone politique de la ville, un des laboratoires d'analyses de la qualité des eaux les plus importants et modernes d'Europe. La Caisse des Dépôts a investi 2 M€ en fonds propres et accordé un prêt projet urbain de 10 M€ pour cet ensemble immobilier de plus de 10 000 m² sur 3,6 ha, d'un coût de 17,4 M€.

CARSO Vénissieux - Perspective



Logement et immobilier



André Yché
Président du directoire
Groupe SNI



Serge Grzybowski
PDG
Icade

Transports, ingénierie et infrastructures



Jean-Marc Janailiac
PDG
Transdev



Nicolas Jachiet
PDG
Egis



Patrick Vandevoorde
Directeur général
CDC Infrastructure

Financement des entreprises



Nicolas Dufourcq
Directeur général
Bpifrance



Jean Eichenlaub
Président
Qualium Investissement

Tourisme et loisirs



Dominique Marcel
PDG
Compagnie des Alpes



Olivier Colcombet
Président du directoire
Belambra

Développement durable



Laurent Piermont
PDG
CDC Biodiversité



Gilles Seigle
PDG
Société Forestière



Pierre Ducret
PDG
CDC Climat



Anne-Catherine Husson-Traoré
Directrice générale
Novethic

Assurances



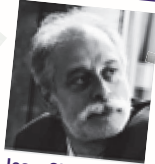
Frédéric Lavenir
Directeur général
CNP Assurances

Financements internationaux



Laurent Vigier
PDG
CDC International
Capital

Economie de la connaissance



Jean-Charles Hourcade
Directeur général
France Brevets

Technologies numériques



Maurice Sissoko
Directeur général
Informatique CDC



Charles du Boullay
Directeur général
CDC Arkhinéo
CDC Fast

Appui aux territoires



Régis Pélassier
Directeur général
SCET

Les filiales

→ Les filiales de la Caisse des Dépôts interviennent en appui de l'Établissement public dans des domaines concurrentiels : investissement dans les entreprises immobilières, ingénierie et infrastructures (transports, tourisme et loisirs, assurance de personnes, développement durable), économie de la connaissance, technologies numériques et appui aux territoires.



TRANSPORTS, INGÉNIERIE ET INFRASTRUCTURES

TRANSDEV

Partenaire de confiance des collectivités, Transdev conçoit et met en œuvre pour les voyageurs, des solutions personnalisées et performantes, au bénéfice d'une mobilité responsable. Avec 13 modes de transport et plus de 40000 véhicules, Transdev propose la plus large palette des modes de transport sur le marché. Soucieuse de réduire l'empreinte environnementale de son activité, Transdev expérimente l'usage de bus hybrides en Europe et de véhicules 100% électriques en France et aux États-Unis (Ecoliner). Engagée sur le terrain de l'innovation, Transdev occupe une position de pointe sur la mobilité numérique grâce aux services d'informations disponibles sur téléphones mobiles et smartphones et se positionne sur le marché des villes numériques avec la solution Smarter Mobility développée en partenariat avec IBM. En 2013, Transdev a confirmé sa place de leader dans le domaine des transports urbains et interurbains en France. Le déploiement d'une nouvelle organisation

a permis de renforcer la proximité de l'entreprise avec ses clients et améliorer son efficacité et sa réactivité.

A l'international, Transdev a remporté deux appels d'offres importants, le contrat de bus de Melbourne (Australie) et celui du tramway de Shenyang (Chine) et conservé ses principaux contrats, notamment en Suède, aux Pays-Bas et en Australie.

www.transdev.com



81 000 collaborateurs
18 pays d'implantation
 CA 2013 : **6,6 Md€** dont **60 %** réalisés à l'international

Bus Transdev Australie

EGIS

Egis est un groupe d'ingénierie, de montage de projets et d'exploitation. En ingénierie et conseil, il intervient dans les domaines des transports, de la ville, du bâtiment, de l'industrie, de l'eau, de l'environnement et de l'énergie. Dans les domaines routiers et aéroportuaires, son offre s'élargit au développement de projets, à l'investissement en capital, au clé en main d'équipements et à l'exploitation. Le groupe est présent dans plus de 100 pays et dispose d'une quarantaine d'implantations en France. Grâce à une politique de recherche et développement, Egis enrichit son offre pour accompagner ses clients, les collectivités locales ou les grands donneurs d'ordres dans leurs projets de développement durable.

12 000 collaborateurs
27 sociétés d'exploitation
17 filiales pays

Egis figure parmi les grands acteurs européens et mondiaux de l'aménagement du territoire. A l'international, elle intervient également sur des projets financés par des bailleurs de fonds internationaux et pour des missions dans le domaine du développement durable. Egis est filiale à 75 % de la Caisse des Dépôts et à 25 % d'Iosis Partenaires (actionnariat des cadres partenaires et des salariés).

www.egis.fr



Egis entend poursuivre sa croissance en proposant une offre complète d'ingénierie de proximité porteuse de solutions globales.

Elle va également se tourner vers des segments de marché en fort développement ainsi que vers des pays en croissance comme le Moyen-Orient, le Brésil... tout en restant à la pointe de l'excellence technique et de l'ingénierie durable.



Pont Jacques Chaban-Delmas
à Bordeaux, France

*881 M€
de chiffres
d'affaires dont
50% réalisé
à l'international*

TRANSPORTS, INGÉNIERIE ET INFRASTRUCTURES



CDC INFRASTRUCTURE

Filiale à 100% de la Caisse des Dépôts, CDC Infrastructure investit en fonds propres et quasi fonds propres dans des actifs essentiels pour le développement économique et l'attractivité du pays : voies ferrées à grande vitesse, réseaux de tramways, ports, aéroports, périphériques urbains, production d'énergies renouvelables, réseaux de transport d'énergie, réseaux télécoms, équipements de gestion de l'eau et des déchets... CDC Infrastructure est aussi bien présent dans des actifs matures ("Brownfield") que dans des projets

nouveaux ("Greenfield"), notamment sous forme de partenariat public-privé (PPP) ou de concession. CDC Infrastructure vise en priorité les infrastructures de la transition énergétique, le déploiement du réseau Très Haut Débit sur tout le territoire, et les infrastructures de la mobilité durable et accompagne les entreprises françaises à la conquête de nouveaux marchés

www.cdcinfrastructure.com



16 collaborateurs
1 portefeuille d'**1,1 Md€**
 pour **18 participations** dont
33% concerne le transport ferroviaire et
37% le transport routier

FINANCEMENTS INTERNATIONAUX



CDC INTERNATIONAL CAPITAL

2013 a été une année de profonde mutation pour CDC International, qui a pris le nom début 2014 de CDC International Capital. La vocation de CDC International Capital est de permettre au Groupe de développer des relations d'affaires fructueuses et sur le long terme avec les fonds souverains et les grands investisseurs internationaux. L'objectif est d'attirer durablement les capitaux étrangers en France pour accompagner les développements de nos entreprises, notamment à l'international, mais également investir aux côtés de nos partenaires étrangers dans les infrastructures et dans l'immobilier. La stratégie de CDC International Capital s'inscrit dans un souci de complémentarité et de synergie avec les

autres entités du Groupe, notamment celles ayant vocation à investir. Trois véhicules ont déjà été constitués avec le Qatar, les Emirats Arabes Unis et la Russie. Leurs schémas d'organisation reposent tous sur la trame commune d'une structure d'investissement partenarial flexible, en lien étroit avec les co-investisseurs, et intègrent certaines spécificités compte tenu de contraintes fiscales ou opérationnelles (classes d'actifs visées, ...).

www.groupecaissedesdepots.fr



SCET

L'ambition de la SCET : "Répondre aux nouveaux défis des territoires" en renforçant son rôle de partenaire reconnu des acteurs publics et privés de l'action et de l'économie territoriale. Spécialiste de l'économie mixte, la SCET tire sa richesse d'un réseau d'Entreprises Publiques Locales et de bailleurs sociaux qu'elle conseille et anime depuis près de 60 ans. La SCET s'appuie sur l'expertise et les compétences de ses collaborateurs – consultants experts métiers et techniques – qui œuvrent pour et avec le réseau, au service des collectivités.

La richesse des métiers permet à la SCET de proposer une offre intégrée du conseil stratégique à l'accompagnement opérationnel :

- prestations de conseil en ingénierie des territoires, stratégie, RH et management, etc.
- services d'assistance de gestion et management de sociétés

Au-delà des métiers historiques que constituent l'Aménagement, l'Immobilier et les Services, la SCET a défini 4 axes de développement prioritaires pour accompagner les collectivités et leurs satellites face aux défis d'actualité : Tourisme, Mobilité durable, Transition énergétique et Vieillesse des territoires.

www.scet.fr



6 directions interrégionales
16 agences territoriales
+ de 280 adhérents EPL ou bailleurs sociaux
Animation d'un réseau de **+ de 5000 professionnels**



Montreuil ZAC Cœur de ville - 2013

APPUI AUX TERRITOIRES



LOGEMENT ET IMMOBILIER



“le groupe SNI poursuivra ses efforts afin de contribuer à la relance de la construction via 2 appels à projets lancés début 2014, portant sur 10 000 logements intermédiaires et 10 000 logements sociaux en zones tendues”

résidence La Bourgeoinière, Nantes

GROUPE SNI

Filiale immobilière d'intérêt général détenue à 100 % par la Caisse des Dépôts, le groupe SNI est un acteur majeur du logement et du renouvellement urbain. Premier bailleur de France, il gère 271 264 logements sociaux et intermédiaires et loge un million de personnes sur le territoire métropolitain. Opérateur immobilier global, le groupe SNI s'appuie sur son offre diversifiée et étendue pour apporter aux acteurs publics des réponses innovantes et durables, créatrices de mixité et de cohésion sociale. Le Groupe répond ainsi à un double objectif : favoriser le développement d'une offre de logements sociaux et intermédiaires en zones tendues, et fluidifier le parcours résidentiel à travers une offre sur mesure et une meilleure accessibilité à la propriété.

En 2013, le groupe SNI a livré 5 199 logements, lancé la construction de 6 561 logements – dont 3 916 sociaux et 2 645 intermédiaires – et réalisé 1 260 accessions à la propriété – accession sociale ou à prix maîtrisé. L'accélération de la production courante est une première illustration de la volonté du Groupe de contribuer à la relance de la construction.

www.groupesni.fr



4 234 collaborateurs
271 264 logements gérés
1 million de personnes logées



ICADE

Société immobilière cotée, filiale de la Caisse des Dépôts, Icade est un acteur majeur de l'immobilier et du développement territorial capable d'apporter des solutions globales, durables, innovantes et adaptées aux besoins de ses clients et aux enjeux de la ville de demain. La maîtrise de ses différents métiers lui permet de développer des quartiers entiers, intégrant une réflexion urbaine en termes de transports doux, de gestion des flux, d'équilibre entre emplois et logements, entre services et infrastructures.

Aujourd'hui plus que jamais, Icade est en mesure d'optimiser les stratégies immobilières de ses clients grandes entreprises. Icade met ses compétences, ses réserves foncières et sa capacité d'investissement au service des politiques urbaines de long terme de ses partenaires élus locaux

En alliant l'investissement et la promotion, Icade possède un modèle économique qui lui permet d'avoir une vision et une maîtrise globale des projets.

www.icafe.fr

nous donnons vie à la ville



1 575 collaborateurs
9,1 Md€ de patrimoine
1^{ère} foncière de bureaux en Europe
1^{ère} foncière santé en France
2 millions de m² de réserves foncières
474 M€ de revenus locatifs

Projet de reconversion
des entrepôts McDonal



TOURISME ET LOISIRS

+ de 22 millions de visiteurs

COMPAGNIE DES ALPES

La Compagnie des Alpes filiale cotée de la Caisse des Dépôts est aujourd'hui un acteur majeur de la production de loisirs. A la tête de 11 Domaines skiabiles parmi les plus prisés du monde (Val d'Isère, Les Arcs, La Plagne, Les Menuires, Tignes, Les 2Alpes, Méribel, Chamonix...) et de 15 Parcs de loisirs renommés (Parc Astérix, Grévin, Futuroscope, Walibi...), l'entreprise connaît un essor continu.

Son expansion, portée jusqu'ici par une croissance externe sélective, doit beaucoup à l'excellence de son modèle industriel et opérationnel qu'elle exporte depuis peu hors de ses frontières européennes.

La Compagnie des Alpes dispose d'atouts solides pour promouvoir une vision différente des loisirs. Elle reste d'une part une référence incontestée dans l'aménagement et la gestion des domaines skiabiles et un acteur majeur du secteur des parcs de loisirs. Ses sites sont nourris de la richesse des cultures et des territoires où ils sont implantés et contribuent ainsi à leur développement économique, social et environnemental

www.compagniedesalpes.fr



4960 collaborateurs
678 M€ de chiffre d'affaires consolidé en 2013
136 M€ d'investissements
n°1 mondial de l'exploitation de domaines skiabiles
n°4 européen de la gestion de parcs de loisirs

Parc du Futuroscope, région Poitou-Charentes

BELAMBRA

Numéro un des clubs de vacances en France, Belambra s'illustre au travers de deux pôles d'activités complémentaires : le tourisme et l'immobilier.

Avec 58 clubs, situés dans les plus beaux endroits du patrimoine naturel français, Belambra accueille des familles françaises comme européennes.

Grâce à son savoir-faire dans le domaine, Belambra est un acteur reconnu dans le développement et la rénovation de l'offre d'hébergement touristique en France. Il contribue ainsi au développement des territoires par le tourisme.

www.belambra.fr

Belambra
clubs

1 058 collaborateurs (ETP moyens) avec des pics à 2 500 collaborateurs durant l'été
58 clubs de vacances
500 000 clients par an
167,7 M€ de chiffre d'affaires total consolidé en 2013

500 000 clients
par an



"Riviera beach club" sur la presqu'île de Giers dans le Var

"En 2014, le groupe achèvera son programme de rénovation. Il diversifiera son offre auprès de son cœur de cible, la famille, mais aussi des différentes clientèles fréquentant les clubs Belambra en dehors des vacances scolaires."

FINANCEMENT DES ENTREPRISES

BPIFRANCE

Bpifrance, la banque publique d'investissement, constitue un outil économique au service de la compétitivité des territoires, qui agit en appui des politiques publiques conduites par l'État et par les Régions.

Groupe public d'investissement et de financement, il est le partenaire de confiance et de proximité des entreprises françaises à toutes les étapes de leur croissance.

En 2013, l'activité de crédit a atteint un niveau historique avec 5 Md€ d'engagements à moyen-long terme (qui ont permis, par effet de levier la mobilisation de 16 Md€) et 4 Md€ d'engagements à court terme.

Le Préfinancement du CICE a atteint 860 M€ d'accords au bénéfice de plus de 12 000 entreprises, dont 60% de TPE.

L'activité de garantie, quant à elle, est en progression de 5% par rapport à 2012. Enfin, les efforts en matière de financement de l'innovation ont été renforcés par le déploiement de nouvelles offres de prêts. En investissement, Bpifrance a poursuivi son action, jouant son rôle d'entraînement des souscripteurs privés et permettant de structurer la chaîne du financement des entreprises de croissance. Les engagements se sont élevés à 444 M€ en fonds de fonds, 121 M€ en investissements directs dans les PME, 368 M€ en investissements directs dans les ETI et grandes entreprises. De plus, l'activité de capital innovation exercée en direct a conduit à des souscriptions de 111 M€ pour 35 opérations, soit une croissance de 54% par rapport à 2012.

www.bpifrance.fr



bpifrance

2 200 collaborateurs
10 Md€ de financements accordés
1 Md€ d'investissement en capital
 Bpifrance est actionnaire direct de près de
570 entreprises
 Bpifrance est souscripteur de plus de
 260 fonds partenaires, par l'intermédiaire
 desquels elle est au capital de près de
2 700 PME
20 Md€ d'actifs sous gestion

Siège de Bpifrance, à Maisons-Alfort (Val-de-Marne)

QUALIUM INVESTISSEMENT

Qualium Investissement est une filiale du secteur concurrentiel du groupe Caisse des Dépôts. Partenaire des PME et ETI présentes dans tous les grands secteurs d'activités, Qualium

Investissement investit en fonds propres de façon majoritaire dans leur capital afin d'assurer le financement de leur transmission ou de leur croissance externe. Elle privilégie les entreprises leaders françaises ayant un management expérimenté, une activité dans un secteur en croissance et bénéficiant de réelles possibilités de consolidation et de développement.

La stratégie d'investissement de Qualium Investissement est fondée sur :

- une volonté d'accompagnement actif des entreprises et des dirigeants pour assurer la pérennité de leur projet de développement
- une vision stratégique commune avec le management
- un accompagnement dans la durée (5 ans en moyenne et pouvant atteindre 7 à 8 ans).

En 2013, Qualium investissement a mis en place un réseau de prestataires et d'experts pour aider les sociétés du portefeuille à se développer à l'international ou pour les accompagner dans leur communication b-to-c, dans l'optimisation de leur politique industrielle et de leur risk management.

Elle continuera en 2014 de compléter son réseau de prestataires au service du développement des entreprises du portefeuille par des experts dans les domaines de la protection sociale, de la santé, etc.

www.qualium-investissements.com



30 collaborateurs

Un portefeuille de 13 participations actives représentant un chiffre d'affaires cumulé supérieur à 4 Md€ et totalisant près de

35 000 emplois

1,2 Md€ sous gestion pour le compte de la Caisse des Dépôts et de plus de 40 investisseurs tiers

"6 transactions majeures :
- 2 nouveaux investissements
- 1 croissance externe structurante
- 3 cessions"

ASSURANCES



CNP ASSURANCES

Depuis 160 ans, CNP Assurances assure la protection des personnes contre les aléas de la vie. Présent en Europe et en Amérique latine, le Groupe est le 1^{er} assureur de personnes en France. Assurer tous les avènements, telle est son ambition.

Le Groupe conçoit et gère des solutions en assurance vie, retraite, prévoyance et protection (couverture de prêts, santé), distribués par des partenaires bien implantés sur leur marché :

- En France, *via* La Banque Postale et les Caisses d'Épargne, et par son propre réseau salarié ; en Europe, *via* des réseaux partenaires.
- Au Brésil – son 2^e marché – le Groupe est partenaire de Caixa Econômica Federal, la 2^e banque publique du pays.

CNP Assurances et ses filiales conçoivent des produits de couverture de prêts pour de nombreux établissements financiers. Elles proposent également des contrats groupe sur-mesure en retraite et en prévoyance pour les collectivités locales, entreprises et mutuelles partenaires. Le Groupe développe une approche globale de la prévoyance incluant la prévention, la couverture financière et les services à la personne.

www.cnp.fr



4 800 collaborateurs dans le monde
299 Md€ d'encours moyens : + 2,1 %
27 millions d'assurés en prévoyance et protection et 14 millions en épargne et retraite dans le monde
1 030 M€ de résultat net part du Groupe : + 8,3 %

CDC CLIMAT

CDC Climat est la filiale de la Caisse des Dépôts dédiée à la transition énergétique et écologique de l'économie.

Forte de compétences multiples d'investissement, d'ingénierie de financement de projet, de conseil et de recherche économique, elle mobilise son expertise pour accompagner les pouvoirs publics, les collectivités territoriales et les entreprises.



CDC Climat représente le Groupe dans les instances de décision de la stratégie de transition énergétique et écologique : conférence environnementale, débat national sur la transition énergétique et conseil national de la transition énergétique.

www.cdclimat.com



DEVELOPPEMENT DURABLE



Usine de traitement de terres rares de Solvay à La Rochelle



DEVELOPPEMENT DURABLE



CDC BIODIVERSITÉ

CDC Biodiversité, filiale de la Caisse des Dépôts, accompagne les maîtres d'ouvrage, les collectivités et les entreprises dans la réalisation de leurs actions en faveur de la préservation de la biodiversité et des paysages. Plus spécifiquement, CDC Biodiversité :

- prend en charge la réalisation et la gestion à très long-terme des obligations de compensation écologique des maîtres d'ouvrage.
- mène des missions d'étude, d'assistance, et de maîtrise d'œuvre dans les domaines de la biodiversité, du paysage, de l'ingénierie végétale et de l'adaptation des espaces extérieurs au changement climatique.

CDC Biodiversité conduit la Mission Economie de la Biodiversité (MEB) de la Caisse des Dépôts qui a pour objectif

d'identifier et de développer des réflexions et des activités conciliant économie et biodiversité. Elle publie dans ce cadre la lettre d'information Biodiv'2050.

www.cdc-biodiversite.fr



30 collaborateurs

4,4 M€ de chiffre d'affaires

Depuis 2008, intervention sur environ 30 projets de compensation écologique, contribuant à la préservation et à la réhabilitation de près de **4 000 ha** de terrains





235 000 ha
de forêts
en gestion

Transition énergétique et écologique

SOCIÉTÉ FORESTIÈRE

La Société Forestière est le premier gestionnaire français d'actifs forestiers privés. Créée en 1966 pour aménager et gérer les investissements forestiers de la Caisse des Dépôts, la Société Forestière est aujourd'hui l'une des premières sociétés de services dédiée aux espaces forestiers. Elle gère les actifs forestiers de la majorité des investisseurs institutionnels français, banques, compagnies d'assurances, et d'un nombre croissant de Groupements Forestiers et d'investisseurs personnes physiques. Intervenant sur 235 000 hectares, la Société Forestière réunit les compétences et expertises de plus de 150 spécialistes travaillant au plus près de ses clients et de leurs forêts, au travers d'un réseau d'agences régionales.

Par ailleurs, la Société Forestière s'engage dans une démarche de gestion durable des forêts de ses clients *via* des certifications comme ISO 9001, ou le label PEFC.

www.forestiere-cdc.fr



Société Forestière

147 collaborateurs

235 000 hectares de forêts en gestion
représentant **1,3 Md€ d'actifs**

7 300 ha/an d'achat/vente de forêts

Près de **1,2 million m³** de bois commercialisés



NOVETHIC

Novethic est le média expert de l'expert de l'économie responsable

Novethic.fr propose une analyse fiable et rigoureuse sur les impacts des crises environnementales, sociales et de gouvernance et les solutions pour y faire face. Expert et pédagogue, le site s'adresse aux décideurs économiques et politiques, aux ONG, investisseurs, chercheurs, journalistes et citoyens. Novethic publie des contenus exclusifs combinant des articles rédigés par des journalistes en France et à l'étranger, des études et des ressources documentaires.

Expert de l'investissement responsable
Le centre de recherche de Novethic est le principal observateur de l'investissement responsable en France et l'unique source de statistiques sur ce marché. Il produit des études qui analysent les évolutions du marché et les meilleures pratiques des investisseurs responsables en France et à l'étranger.

Novethic propose également deux labels :

- Le label ISR permet aux investisseurs de repérer les placements offrant les meilleures garanties de qualité ISR en intégrant des critères Environnementaux, Sociaux et de Gouvernance (ESG) dans leur gestion.
- Le Label Fonds Vert est attribué aux fonds qui financent des entreprises apportant des solutions aux enjeux environnementaux comme la transition énergétique ou la gestion des ressources naturelles.

Novethic forme et mobilise

les professionnels de l'ISR et de la RSE

- Le Colloque "Stratégies ESG pour investisseurs responsables" : Lancée en 2008, cette journée dédiée exclusivement aux investisseurs institutionnels, permet chaque année d'avoir l'essentiel de



L'information sur les sujets ESG qui mobilisent les grandes institutions financières européennes.

- Le Cercle des institutionnels : Le centre de recherche de Novethic propose aux institutions financières membres de son cercle des notes et des ateliers thématiques sur les risques ESG qui ont des impacts sur leurs actifs.

www.novethic.fr

novethic

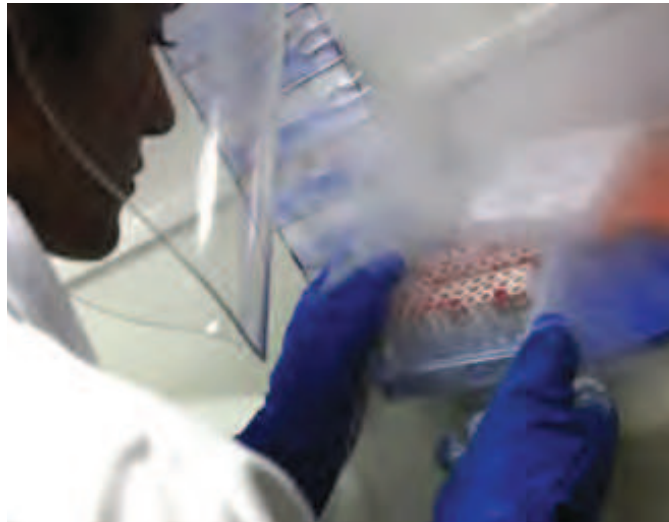
12 collaborateurs
104 fonds labellisés en 2013
une communauté de **150 000** internautes

FRANCE BREVETS

France Brevets est le premier fonds d'investissement et de valorisation des brevets en Europe. Créée en mars 2010, le Fonds France Brevets est doté de 100M€, à parité entre la Caisse des Dépôts et l'Etat, dans le cadre du Programme d'investissements d'avenir (PIA). France Brevets a pour mission d'aider la recherche privée et publique à mieux valoriser ses portefeuilles de brevets, dans une dimension internationale. France Brevets intervient de façon sélective en prenant en compte l'intérêt stratégique des brevets et les attentes des acteurs français de l'innovation, tant dans la valorisation financière de leurs brevets que dans la protection du développement de leurs innovations. Dans cette perspective, France Brevets déploie une diversité de moyens juridiques, financiers, techniques et commerciaux, et mobilise ses équipes et

son réseau d'experts du meilleur niveau international au service de la valorisation de vos brevets ou de l'acquisition de droits nécessaires au développement d'éco-systèmes innovants. Les domaines d'intervention prioritaires de France Brevets sont le secteur des technologies de l'information et de la communication au sens large, l'aéronautique et l'espace, les énergies nouvelles, la chimie, les matériaux, les sciences du vivant et l'environnement

www.francebrevets.com



Innate Pharma,
société biopharmaceutique à Marseille

ECONOMIE DE LA CONNAISSANCE

TECHNOLOGIES NUMÉRIQUES



CDC FAST

Créée en 2006, CDC FAST est une filiale à 100% du groupe Caisse des Dépôts. Opérateur de services de confiance numérique, CDC FAST propose des solutions modulables qui assurent la sécurité de tout type de document dématérialisé *via* la mise en place de mécanismes de transport sécurisé, de signature électronique, d'horodatage ainsi que de validation, de création de preuve électronique et d'archivage électronique à valeur probante. Ses services sont déployés auprès de plus de 25000 utilisateurs. Le développement de la signature électronique aide les collectivités et les entreprises à se moderniser, à être plus compétitives tout en garantissant traçabilité et sécurité des échanges. Ce service est homologué par le ministère de l'intérieur et le ministère des finances. En limitant l'usage du papier,

CDCFast contribue à la préservation de la nature et des énergies. L'action de CDC FAST dans le domaine de la confiance numérique s'inscrit dans le prolongement du rôle de tiers de confiance du groupe Caisse des Dépôts.

www.cdcfast.fr



25 000 utilisateurs à travers 5 000 collectivités et établissements publics clients
1 million de télétransmissions
 Services disponibles sur **tablettes et smartphones**



INFORMATIQUE CDC

Informatique CDC est un opérateur global de services informatiques et de confiance numérique. Groupement d'intérêt économique (GIE) détenu majoritairement par la Caisse des Dépôts, Informatique CDC a été rejoint par l'Institut National de la Propriété Industrielle (INPI) en 2014. Maître d'œuvre, Informatique CDC a pour objectif d'améliorer la performance de l'activité de ses membres au travers notamment de la mutualisation de solutions hautement sécurisées et de l'intégration du numérique dans leurs offres. Informatique CDC contribue à la stratégie numérique de la Caisse des Dépôts par la mise en œuvre de ses projets de refonte de SI et par le développement du digital dans ses métiers et dans ses offres. Par ailleurs, et

pour la première fois de son histoire, Informatique CDC a obtenu en 2014 la certification ISO 9001 délivrée par l'AFNOR sur la totalité de ses activités. A l'heure de l'open data, Informatique CDC se positionne comme le Tiers de confiance, garant de la protection et de l'intégrité des données publiques.

www.icdc.caissedesdepots.fr



698 collaborateurs
3 700 m² de salles informatiques hautement sécurisées
100% des données hébergées en France
Datacenters Tier III - Tier IV



CDC ARKHINEO

CDC Arkhinéo, filiale à 100% de la Caisse des Dépôts, est la première société française d'archivage et de conservation à long terme des données électroniques. Elle agit en tant que tiers de confiance archiveur. Elle joue le rôle de "consignataire électronique" et assure, grâce à sa solution en mode SaaS (Software as a Service), la conservation sécurisée, intègre de tous types de documents électroniques (factures, bulletins de paie, souscriptions de produits d'épargne, contrats de prêt, contrats de travail, conversations téléphoniques, courriers électroniques, jetons d'horodatage, fichiers de preuve, etc.). CDC Arkhinéo archive aujourd'hui les données numériques de clients tels que AchatPublic.com, Auchan, b-process, BNP Paribas, Carrefour, CDCFast, CertEurope, Coface, DocapostBPO,

Faurecia, LCL, Novapost/Peopledoc, Opentrust, Leclerc, Orange Business Services, Pepsico... Avec 500 000 millions de documents archivés dans ses coffres-forts électroniques, CDC arkhineo demeure un acteur de référence sur le marché de l'archivage à valeur probante.

www.cdcarckhineo.fr



1/2 milliard de documents archivés
soit ½ peta octet
12 millions d'archives par mois
4.6 archives/seconde
70 partenaires





Catherine Mayenobe

Secrétaire générale du Groupe



François Bachy

Directeur de la communication
du Groupe



Oriane Duprat-Briou

Directrice de la mission Programme
d'Investissements d'Avenir,
conseillère au cabinet
du directeur général



Florence Mangin

Directrice des relations
institutionnelles et de la coopération
européenne et internationale



Olivier Mareuse

Directeur des finances



André Laurent Michelson

Directeur de l'exécution
des opérations financières
Caissier général



Anne Gautier

Directrice des risques
et du contrôle interne



Marianne Louradour

Directrice de l'audit interne



Paul Peny

Directeur des ressources humaines
du Groupe



Franck Silvent

Directeur du pôle finances,
stratégie et participations

Les fonctions Groupe de la Caisse des Dépôts

→ Les "fonctions" Groupe de la Caisse des Dépôts assurent les activités de pilotage du Groupe et le support des métiers de l'Établissement public Caisse des Dépôts

SECRETARIAT GÉNÉRAL

Le secrétariat général réunit les compétences d'environ 400 personnes. Il est responsable de missions transversales d'appui et de coordination. Il pilote et met en œuvre des actions relatives au fonctionnement interne du groupe Caisse des Dépôts sur



les questions juridiques, budgétaire, informatiques, logistiques et immobilières. L'organisation du secrétariat général s'articule autour de 4 directions :

- **LA DIRECTION DU BUDGET** qui a pour mission d'élaborer et de suivre les budgets des directions, de réaliser les synthèses budgétaires destinées aux instances de gouvernance, de produire les données économiques et de coûts, d'effectuer le contrôle de gestion et le suivi budgétaire des services fédéraux et d'assurer la fonction de propriétaire.
- **LA DIRECTION DES SYSTÈMES D'INFORMATION** assure le pilotage des systèmes d'information, l'animation de la filière MOA et des consultants internes et la maîtrise d'ouvrage pour le compte de certaines directions.
- **LA DIRECTION DES ACHATS, DE L'IMMOBILIER ET DE LA LOGISTIQUE** est en charge de la politique d'achat et des marchés publics, de la maîtrise des risques physiques et environnementaux, de la gestion des services au bâtiment et des services aux occupants et du pilotage du schéma directeur immobilier.
- **LA DIRECTION JURIDIQUE ET FISCALE** garantit conseil et assistance juridique pour la Direction générale, elle assure des missions d'expertise et de veille juridique et fiscale pour l'Établissement public et le Groupe, et prend en charge le traitement d'affaires juridiques, fiscales et contentieuses dans l'ensemble des domaines du droit.

En 2011, des travaux de rénovation du hall du 56 rue de Lille ont été coordonnés par les équipes de SDAIL.

FINANCES, STRATÉGIE ET PARTICIPATIONS

Le pôle Finances, Stratégie et Participations (FSP) assure le pilotage stratégique, financier et comptable du Groupe.

LA DIRECTION DES FINANCES (DFIN) est garante de l'intégrité financière du Groupe, de la fiabilité de ses comptes et est un contributeur majeur de la performance financière de l'établissement *via* la gestion du portefeuille financier (actions, obligations, immobilier, trésorerie). Elle assure la gestion actif/passif, l'équilibre du bilan et développe le modèle prudentiel de la section générale. De plus, elle garantit une vision prospective des besoins de fonds propres et de leur allocation au sein du Groupe.

LE DÉPARTEMENT DE LA STRATÉGIE (DSTRAT) a pour mission d'assurer l'animation stratégique des métiers de l'Etablissement public et des filiales auprès desquels il livre son expertise en matière d'études économiques, stratégiques et de développement durable, tout en conduisant une démarche d'innovation.

LE DÉPARTEMENT DU PILOTAGE GROUPE (DPG) réunit les équipes du pilotage stratégique et actionnarial des filiales, des participations et des métiers de l'Etablissement public. En représentant la Caisse des Dépôts dans les organes de gouvernance, il est notamment le point focal du contact avec les filiales.

LE DÉPARTEMENT DU DÉVELOPPEMENT (DDV) est en charge du pilotage des opérations sur les titres des filiales et

participations et des opérations stratégiques pour l'établissement public. Il instruit notamment sous les angles stratégiques, financiers et prudentiels, les projets de développement de la Caisse des Dépôts.

RELATIONS INSTITUTIONNELLES ET COOPÉRATIONS EUROPÉENNE ET INTERNATIONALE

La direction des Relations Institutionnelles et de la coopération européenne et internationale (DRICEI) intervient d'une part, au plan national, afin de coordonner et d'appuyer les autres directions et entités du Groupe dans la relation avec les acteurs politiques, au premier rang desquels les parlementaires, et les responsables économiques.

D'autre part, à l'échelon européen, ou elle a vocation à promouvoir des partenariats avec les institutions européennes et avec les autres investisseurs de long terme européens, conduisant à la réalisation de projets de développement économique menés en coopération. En la matière, la DRICEI s'appuie sur la représentation permanente du Groupe à Bruxelles.

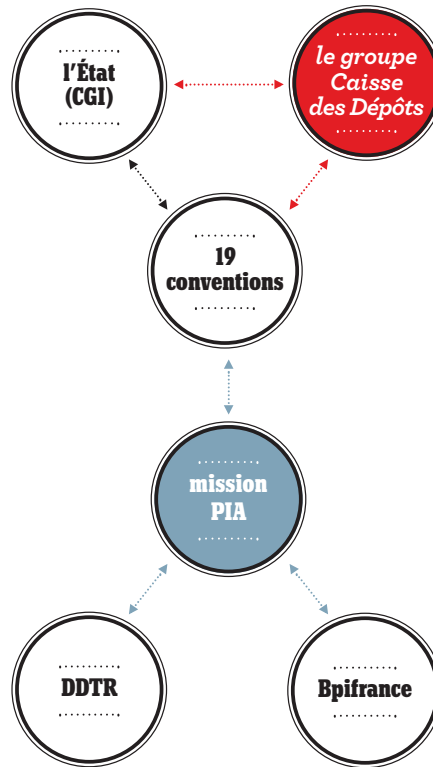
Elle assure la gouvernance des fonds multilatéraux d'infrastructures créés avec d'autres investisseurs de long terme.

Enfin, au niveau international, la DRICEI promeut un dialogue avec les grands organismes multilatéraux et les organismes homologues de la Caisse des Dépôts. Elle contribue à l'émergence d'institutions similaires à la Caisse, notamment en Afrique. Elle identifie et contribue au montage de projets de développement économique en partenariat.



PROGRAMME D'INVESTISSEMENTS D'AVENIR

L'Etat a confié au groupe Caisse des Dépôts le pilotage et la gestion de 19 conventions du Programme d'Investissements d'Avenir piloté par le Commissariat Général à l'Investissement. En effet, la mise en œuvre de ces actions couvre les principales thématiques du Groupe comme la formation et l'enseignement supérieur, la recherche, les filières industrielles et les PME, le développement durable, le numérique.



COMMUNICATION

Composée d'une soixantaine de personnes la direction de la communication a pour mission d'affirmer l'identité du groupe Caisse des Dépôts et d'accompagner la stratégie de développement de l'ensemble de ses activités en la faisant partager. Son objectif est de renforcer le sentiment d'appartenance des collaborateurs et de susciter l'adhésion des publics externes (élus, leaders d'opinion et parties prenantes, presse internationale, nationale et régionale).

Garante de l'image du Groupe, la direction conçoit un plan de communication qui fixe son action et lui permet de coordonner la politique de communication des directions de l'Etablissement public et des filiales. Elle anime également le réseau communication qui réunit l'ensemble des responsables de communication du Groupe. Enfin, la direction de la communication conçoit la stratégie de mécénat en cohérence avec le positionnement du Groupe.

RESSOURCES HUMAINES

A l'échelle du Groupe, la direction des ressources humaines exerce ses missions dans un environnement complexe de dualité de statuts (public-privé), couvrant plus de 127 000 collaborateurs, dont 50 % à l'étranger, répartis sur dix grandes familles de métiers. Dans ce cadre, la DRH Groupe doit mettre en place et piloter une politique RH ambitieuse, cohérente et partagée au service des enjeux clé du groupe. Elle a une mission de développement des synergies entre les entités mais également de service et de soutien aux DRH des filiales.

AUDIT INTERNE

La direction de l'Audit interne du groupe Caisse des Dépôts a une double mission : apporter aux managers un éclairage sur la sécurité des processus qu'ils dirigent dans une approche risque et améliorer le fonctionnement des directions et filiales auditées dans une approche performance. Directement rattaché au directeur général pour garantir son indépendance par rapport aux entités et filiales du Groupe, l'Audit bénéficie d'un positionnement qui assoit la crédibilité de ses interventions.

La direction de l'audit interne intervient sur tout le périmètre du groupe Caisse des Dépôts afin d'avoir une vision transversale de ce dernier.

Par ailleurs, 8 filiales (Bpifrance, Egis, Groupe SNI, Belambra, Compagnie des Alpes, Transdev, CNP Assurances et Icade) sont aujourd'hui dotées d'audit interne pilotées par l'audit central.

EXÉCUTIONS DES OPÉRATIONS FINANCIÈRES

La direction de l'Exécution des opérations financières assure trois grandes fonctions : la gestion de l'ensemble des flux numéraires de la Caisse des Dépôts, la gestion des instruments financiers pour le compte de clients internes et externes (FRR...), et l'exécution des dépenses de fonctionnement et la gestion des "back-offices" comptables de la Caisse des Dépôts.

RISQUES ET CONTRÔLE INTERNE

La Direction des Risques et du contrôle interne assure la responsabilité du suivi des risques et du contrôle interne permanent au sein du groupe Caisse des Dépôts.

La direction a pour mission de permettre à la Caisse des Dépôts de répondre aux enjeux réglementaires et opérationnels. Direction transversale, elle anime la filière risques et ses réseaux (contrôle permanent, déontologie, sécurité des systèmes d'informations, engagements) dans ses filiales.

**Merci à l'ensemble des personnes ayant permis de réaliser ce Panorama du Groupe.
Direction de la communication du groupe Caisse des Dépôts**

Crédits photos : p5 tous les portraits ©Eric Couderc sauf Odile Renaud-Basso ©Jean-Marc Pettina, p10 portraits © Jean-Marc Pettina, p12 © Cabinet Chabanne et Partenaires, p. 13© Caisse des Dépôts, p.14© VVF Villages / Interaview, p. 15 ©Hôpital de Bourbon l'Archambault, p. 16© Franck Castel, p. 17© Nathalie Gallet, p.18 © SAS Breizh Connect, p.19© Caisse des Dépôts - DR Centre, p. 20© URCA, p.21© Chlorophylle Fotolia, p.22© Verazzii, p.23© Baumschlager Eberlé, p.24© Py Architectes, p. 25 © BRL, p. 26© EPURE Architectes et Associés, p.27© CH Emile Durkheim, p.28© Germe et JAM architectes urbanistes, p.29 © CAPH - NAI - Didier Carette, p.30© Agence Michel Beauvais et Associés, p.31 © Conseil général de la Vendée, p.32© IMPROVE, p.33© Agence Art'Ur / DR PVCP, p.34© AS Architecture Studio - Marc Rolinet, p.35 © Empreinte architecturale, p.36 © O. Gaudy, p.38-39 © Droits réservés, p.40 ©Transdev Australasia, p.41© Lavigne Cheron Architectes / la CUB / GTM SO TP GC / GTM SUD / Vinci Construction / CIMOLAÏ / EGIS / Michel Virlogeux/Hardesty & Hannover, p. 42© BrandXPictures, p.43© Séquano Aménagement/Gilles Larvor, p.44 © Christophe Caudroy, p.45© FAA-XDGA, p.46©Parc du Futuroscope, p.47© Eric Bergoend, p.48© Les Ateliers Devarrieux , p50. ©Phillippe Eranian, p.51©photothèque Solvay, p.52© Sophie Elle, p.53© Olivier LONDE_Caisse des Dépôts 2014, p.55© Eric Dexheimer, p.56©Jean-Marc PETTINA_Caisse des Dépôts, p57 ©: Robynmac-Fotolia, p58-59 © Jean-Marc Pettina, p 60© Olivier LONDE_Caisse des Dépôts

Le papier utilisé dans ce panorama est certifié FSC (Forest Stewardship Council). Cette certification signifie que le bois, utilisé dans la fabrication du papier de ce panorama, provient d'une forêt correctement gérée satisfaisant à des normes rigoureuses au niveau environnemental, social et économique.



56, rue de Lille – 75356 Paris 07 SP
Tél. : + 33 1 58 50 00 00
 @CaissedesDepots
www.groupecaissedesdepots.fr

