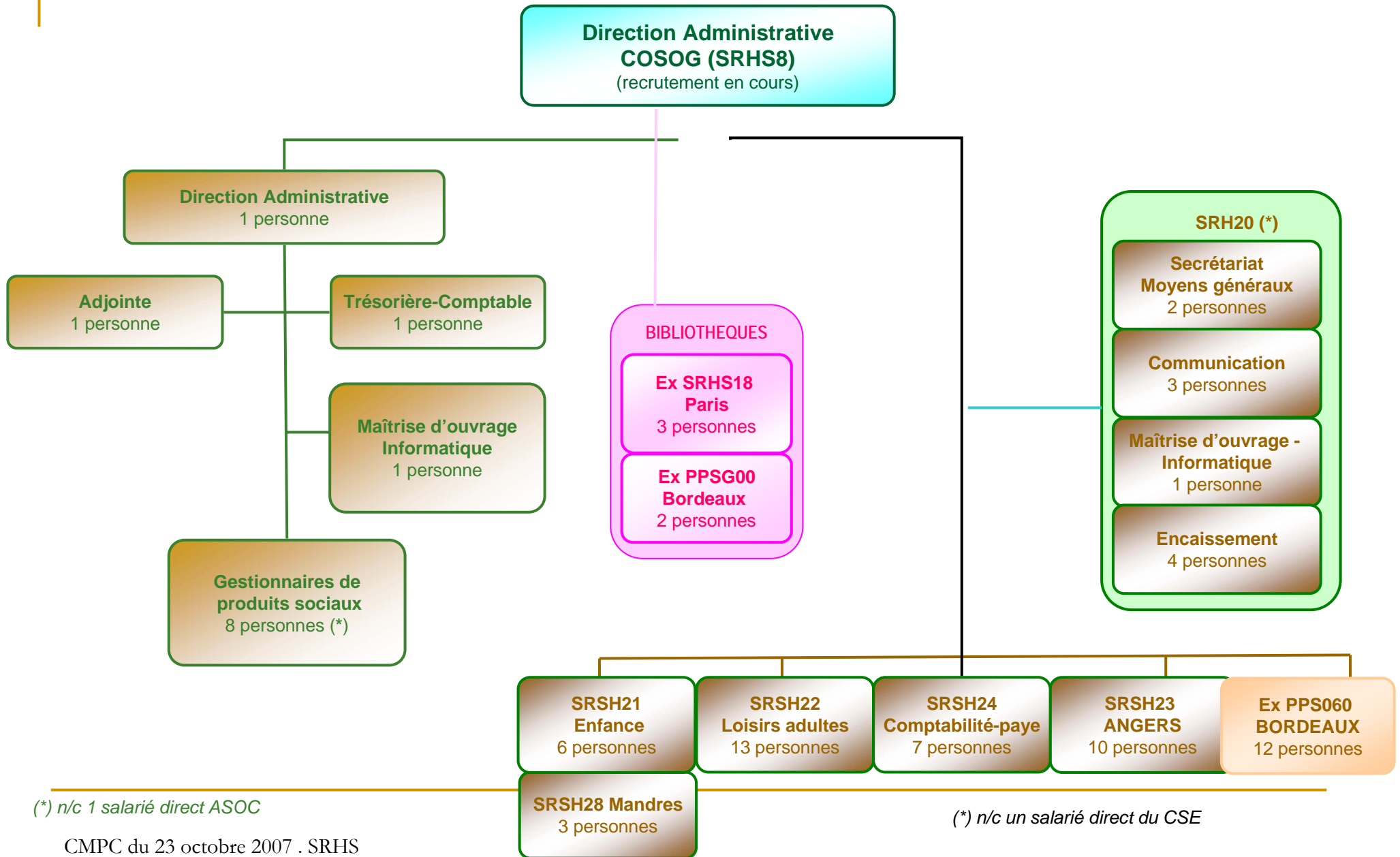


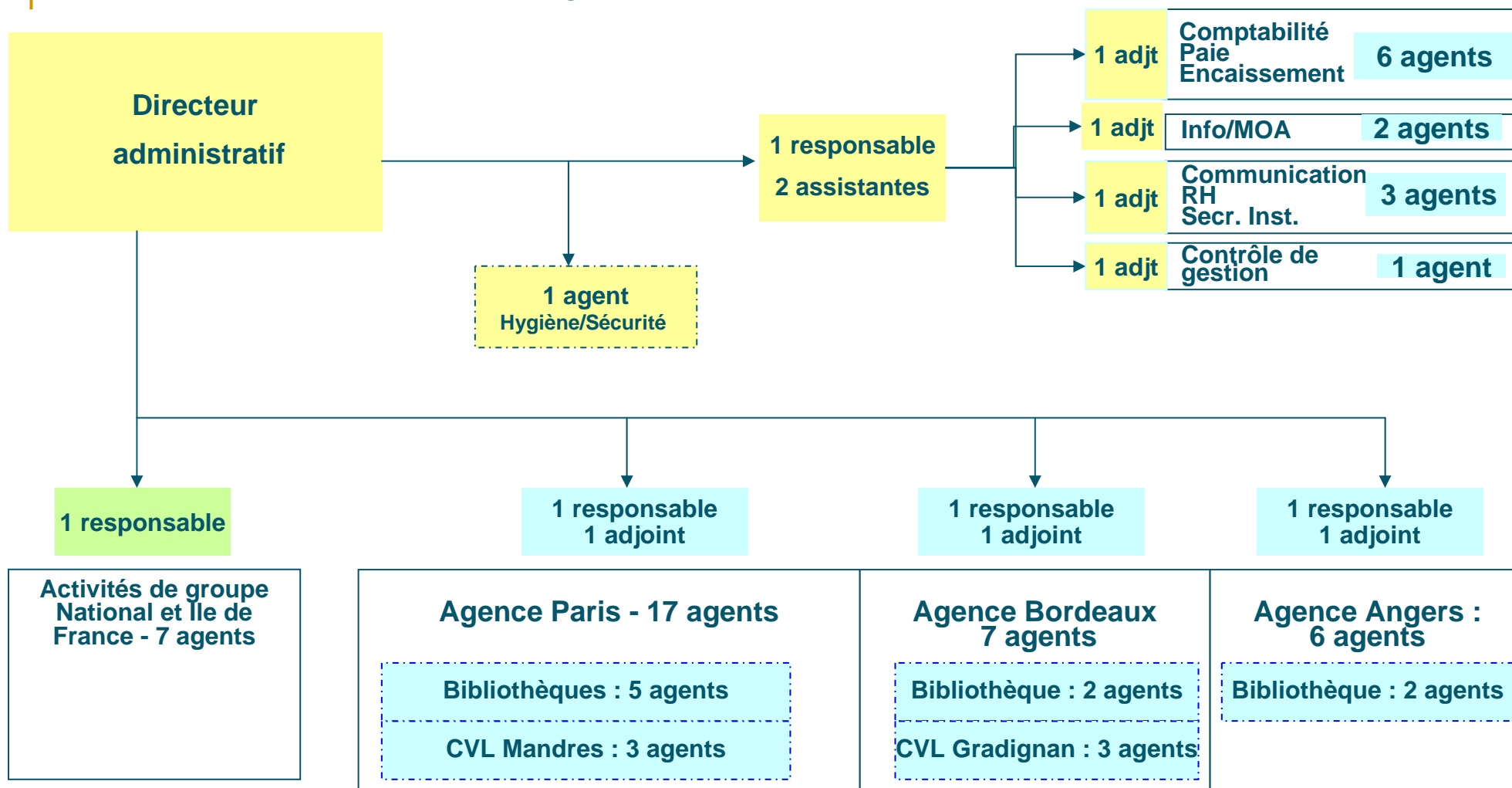
Organigramme validé par le CMPC du 21 juin 2007 : 79 agents



(*) n/c 1 salarié direct ASOC

(*) n/c un salarié direct du CSE

Organigramme soumis
au CMPC du 23-10-2007 : 79 agents (1)



(1) : 79 postes prévus à la convention + 1 poste en sureffectif temporaire